

### 第3回知的財産検定に関するデータ

2004/12/10

#### 1) 申込者数(受検人数)

- ・ 申込者数 / 受検人数

##### 1 級

	東京会場	大阪会場	団体受検会場	合計
申込者数	405	51	63	519
受検者数	392	50	63	505
受検率	96.8%	98.0%	100.0%	97.3%

##### 2 級

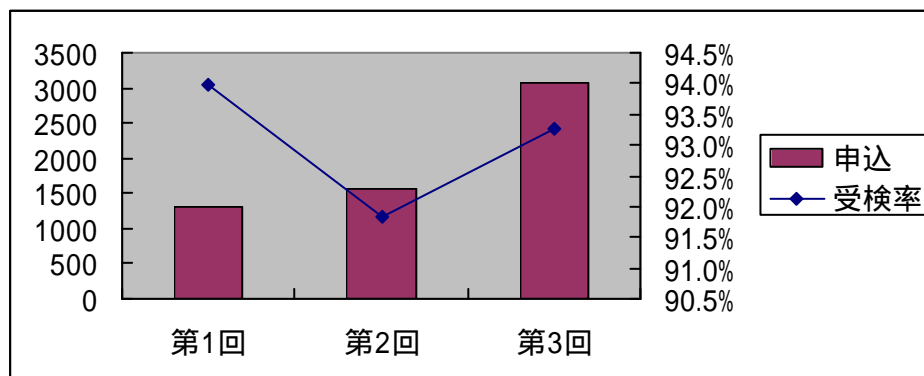
	東京会場	大阪会場	団体受検会場	合計
申込者数	1651	693	208	2552
受検者数	1506	650	203	2359
受検率	91.2%	93.8%	97.6%	92.4%

##### 合計

	東京会場	大阪会場	団体受検会場	合計
申込者数	2056	744	271	3071
受検者数	1898	700	266	2864
受検率	92.3%	94.1%	98.2%	93.3%

#### 第1回からの変化

	第1回	第2回	第3回	合計
申込	1298	1555	3071	5924
受検	1220	1428	2864	5512
受検率	94.0%	91.8%	93.3%	93.0%



## 2) 会場別申込者数

### ・ 申込者数

#### 1 級

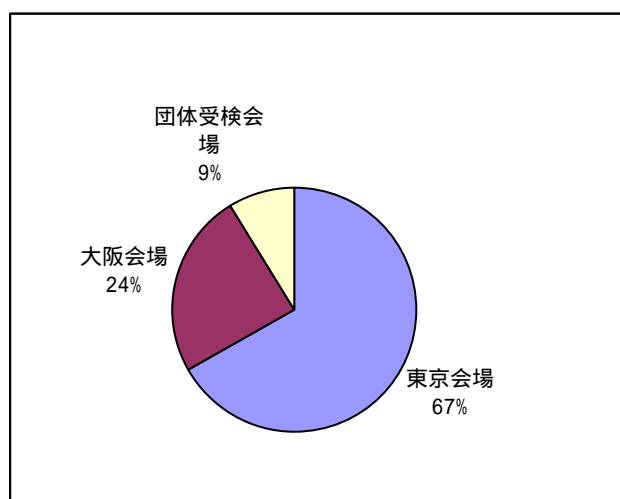
	東京会場	大阪会場	団体受検会場	合計
申込者数	405	51	63	519
比率	78.0%	9.8%	12.1%	100.0%

#### 2 級

	東京会場	大阪会場	団体受検会場	合計
申込者数	1651	693	208	2552
比率	64.7%	27.2%	8.2%	100.0%

#### 合計

	東京会場	大阪会場	団体受検会場	合計
申込者数	2056	744	271	3071
比率	66.9%	24.2%	8.8%	100.0%



### 3) 団体受検動向

- 団体受検団体数 / 人数

		第1回	第2回	第3回
1級	団体数			15
	人数			98
	最多人数			20
2級	団体数	12	23	34
	人数	107	246	354
	最多人数	31	36	45

- 団体受検の職業割合 (2級)

職種	第1回	第2回	第3回
知財	76.9%	68.2%	62.6%
法務	5.8%	1.7%	0.9%
<b>研究開発・エンジニア</b>	1.0%	5.0%	20.6%
プロジェクト・マネージメント	2.9%	2.9%	2.6%
営業	3.8%	1.7%	0.6%
企画	2.9%	2.1%	2.3%
人事・教育	0.0%	0.4%	0.0%
制作	-	-	0.3%
学生	0.0%	14.0%	6.4%
その他	0.0%	2.5%	2.9%
不明	6.7%	1.7%	0.9%

- 主な団体受検企業 (第3回)

味の素株式会社、石川島播磨重工業株式会社、コクヨビジネスサービス株式会社、TDK株式会社、ナプテスコ株式会社、株式会社ナナオ、株式会社ニフコ、パイオニア株式会社、株式会社パスコ、株式会社マイクロ・テクニカ、松下電器産業株式会社、三井金属鉱業株式会社、三菱マテリアル株式会社

(データ)

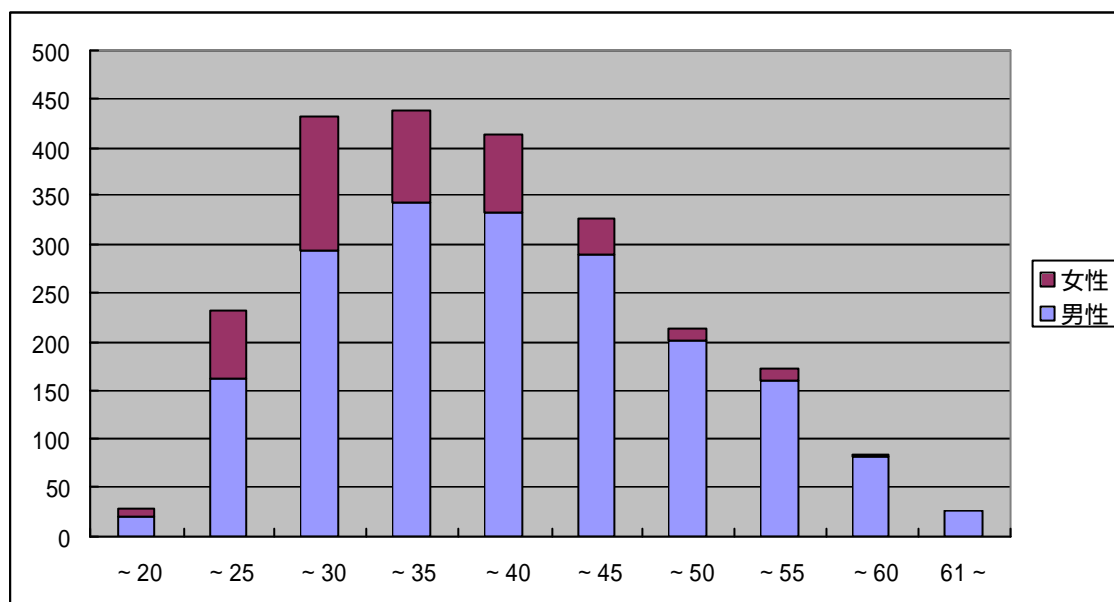
人数	第1回			第2回			第3回		
	一般	団体	合計	一般	団体	合計	一般	団体	合計
知財	385	80	465	433	165	598	669	216	885
法務	64	6	70	49	4	53	74	3	77
研究開発・エンジニア	210	1	211	214	12	226	425	71	496
プロジェクト・マネージメント	38	3	41	39	7	46	36	9	45
営業	54	4	58	65	4	69	110	2	112
企画	71	3	74	96	5	101	139	8	147
人事・教育	22	0	22	16	1	17	32	0	32
制作							10	1	11
学生	62	0	62	56	34	90	169	22	191
その他	150	0	150	163	6	169	283	10	293
不明	60	7	67	55	4	59	67	3	70
合計	1116	104	1220	1186	242	1428	2014	345	2359

職種	第1回			第2回			第3回		
	一般	団体	合計	一般	団体	合計	一般	団体	合計
知財	34.5%	76.9%	38.1%	36.5%	68.2%	41.9%	33.2%	62.6%	37.5%
法務	5.7%	5.8%	5.7%	4.1%	1.7%	3.7%	3.7%	0.9%	3.3%
研究開発・エンジニア	18.8%	1.0%	17.3%	18.0%	5.0%	15.8%	21.1%	20.6%	21.0%
プロジェクト・マネージメント	3.4%	2.9%	3.4%	3.3%	2.9%	3.2%	1.8%	2.6%	1.9%
営業	4.8%	3.8%	4.8%	5.5%	1.7%	4.8%	5.5%	0.6%	4.7%
企画	6.4%	2.9%	6.1%	8.1%	2.1%	7.1%	6.9%	2.3%	6.2%
人事・教育	2.0%	0.0%	1.8%	1.3%	0.4%	1.2%	1.6%	0.0%	1.4%
制作	-	-	-	-	-	-	0.5%	0.3%	0.5%
学生	5.6%	0.0%	5.1%	4.7%	14.0%	6.3%	8.4%	6.4%	8.1%
その他	13.4%	0.0%	12.3%	13.7%	2.5%	11.8%	14.1%	2.9%	12.4%
不明	5.4%	6.7%	5.5%	4.6%	1.7%	4.1%	3.3%	0.9%	3.0%

#### 4) 2級

##### (ア) 申込者の属性

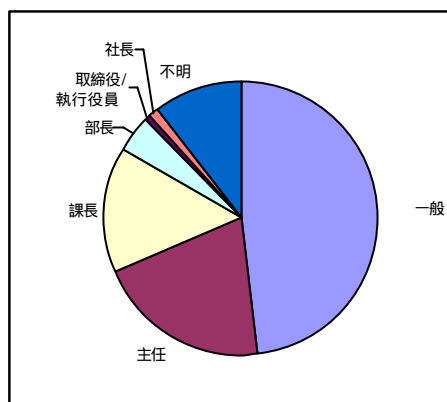
- ・ 年齢 / 性別
  - 平均年齢 37.2 歳
  - 女性比率 19.5 %



(イ) 受検者の属性

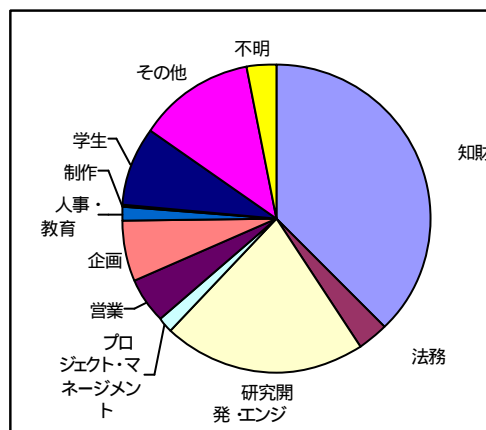
・ 職業

職業	割合
知財	37.5%
法務	3.3%
研究開発・エンジニア	21.0%
プロジェクト・マネージメント	1.9%
営業	4.7%
企画	6.2%
人事・教育	1.4%
制作	0.5%
学生	8.1%
その他	12.4%
不明	3.0%



・ 役職

役職	割合
一般	48.1%
主任	20.5%
課長	14.9%
部長	4.2%
取締役/執行役員	0.7%
社長	1.2%
不明	10.5%



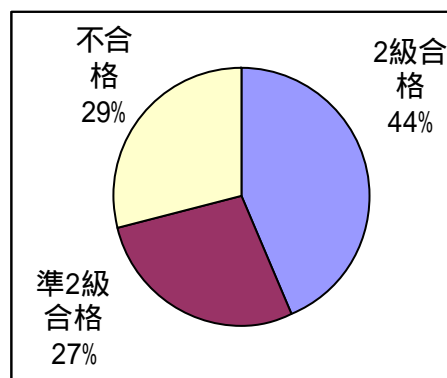
(ウ) 検定結果

・ 正答率

	平均正答率
全体	65.8%
特許・実案	73.6%
意匠・商標	55.6%
著作権	64.3%
民法その他	60.4%

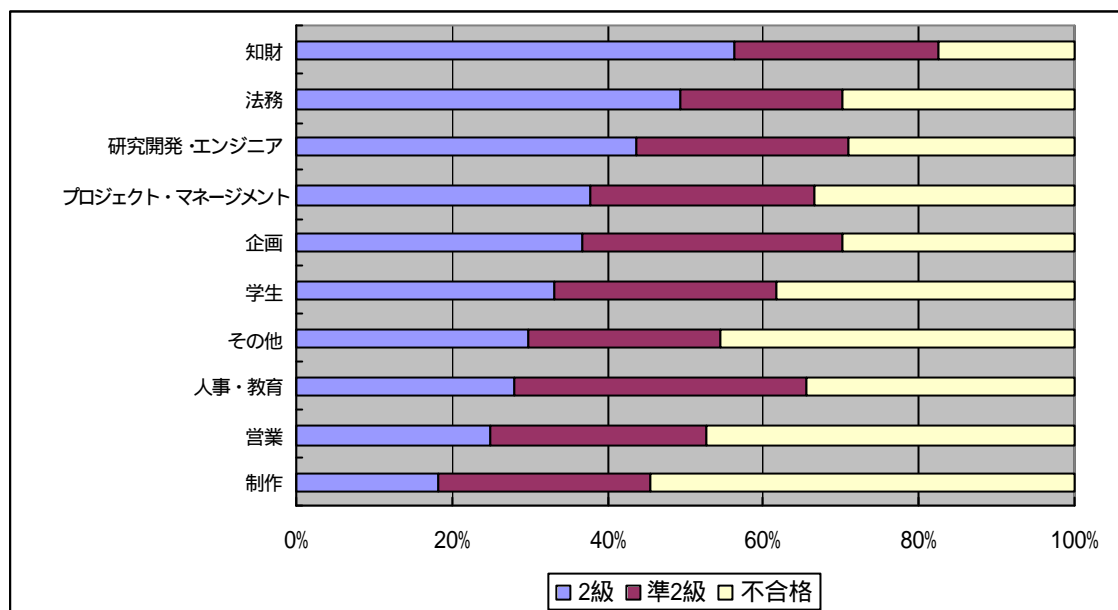
・ 合格率

	人数	割合
2級合格	1030	43.7%
準2級合格	638	27.0%
不合格	691	29.3%
合計	2359	

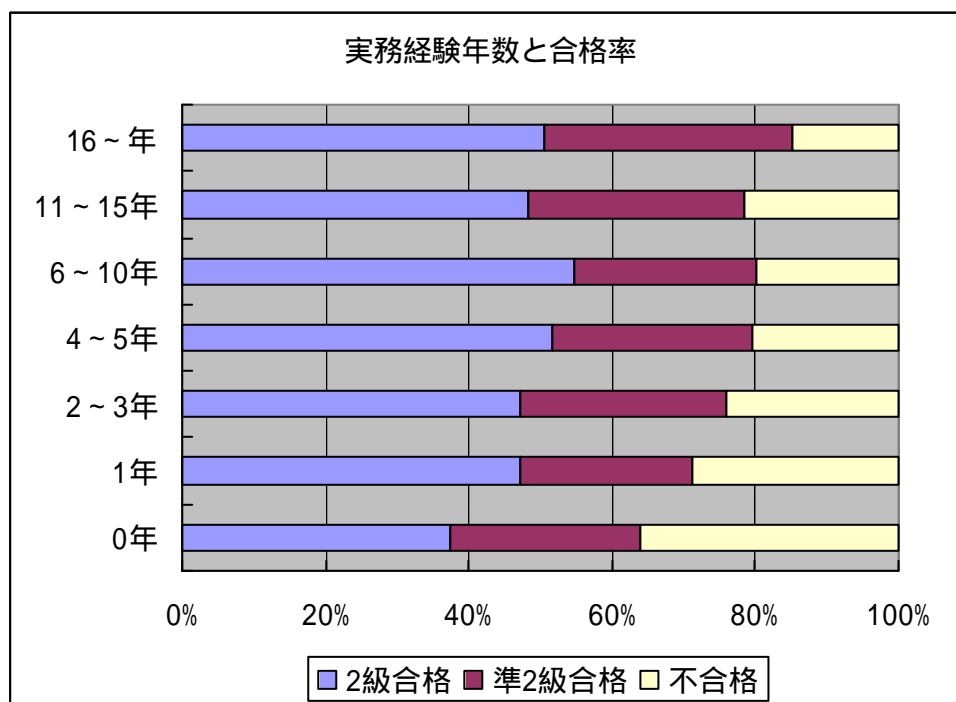


(工) 合格者の属性

・ 職業別合格率



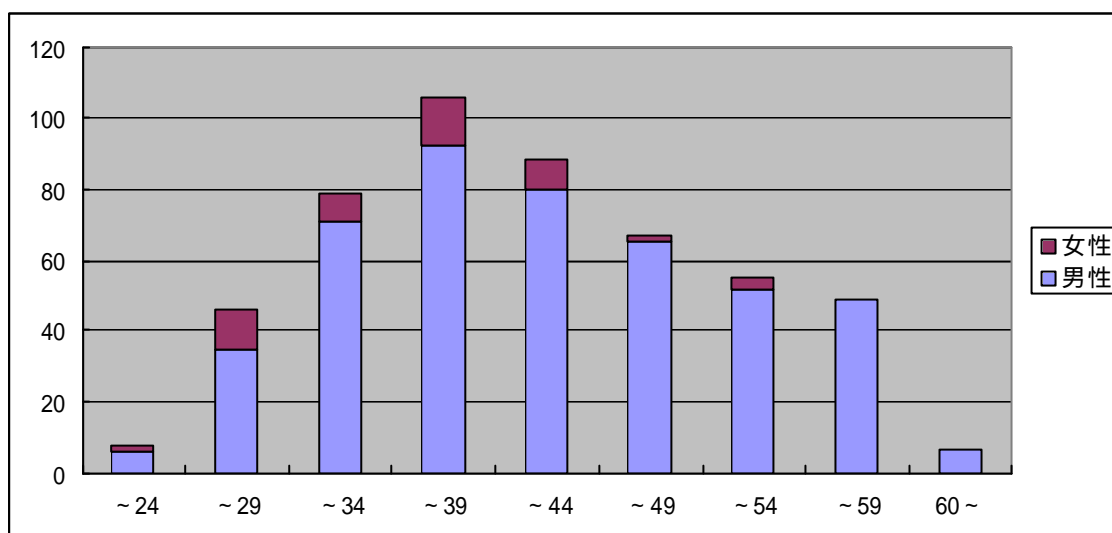
・ 知財実務経験年数別合格率



5) 1級

(ア) 申込者の属性

- ・ 年齢 / 性別
  - 平均年齢 41.2 歳
  - 女性比率 9.5 %



(イ) 受検者の属性

・ 職業

職業	人数	割合
知財	344	68.1%
法務	13	2.6%
研究開発・エンジニア	64	12.7%
プロジェクト・マネージメント	4	0.8%
営業	10	2.0%
企画	15	3.0%
人事・教育	2	0.4%
制作	2	0.4%
学生	8	1.6%
その他	28	5.5%
不明	15	3.0%

・ 役職

役職	割合
一般	39.6%
主任	24.0%
課長	22.2%
部長	7.5%
取締役/執行役員	1.2%
社長	0.6%
不明	5.0%



- 受検動機

受検動機	割合
会社(部門)からの業務命令のため	13.9%
上司・同僚・知人から勧められたため	4.0%
会社に検定合格を評価されるしきみがあるため	1.4%
会社から受検費用の補助があるため	2.0%
自分のスキルの証明のため(社内でのキャリアアップ)	45.1%
自分のスキルの証明のため(転職のため)	11.7%
2級に合格したため	18.2%
不明	3.8%

- 弁理士試験の受験意向(有資格者を除き集計)

弁理士試験受験意向	割合
受験勉強中(次回受験予定)	30.3%
将来受験を予定	24.2%
受験を予定していない	41.7%
不明	3.9%

- 保有資格(人数)

		弁理士資格		
		あり	なし	不明
弁護士資格	あり	5	1	
	なし	8	468	
	不明			23

(ウ) 検定結果

・ 正答率

	平均正答率
全体	61.3%
国内出願実務	64.6%
外国出願実務	54.0%
知的財産契約・係争実務	60.0%
その他	67.5%

・ 合格率

第3回の1級合格率は4.8%（5.9%）

1級の認定は2級合格を前提とします（2級を合格しない場合は評価）

カッコ内の数値は、評価（1級合格相当）を含む数値

2級合格率を考慮した実質合格率は2.1%

第1回から第3回までの2級合格率は43.5%

	認定	評価	全体
1級	4.8%	1.2%	5.9%
準1級	32.7%	2.4%	35.0%
不合格	54.3%	4.8%	59.0%
合計	91.7%	8.3%	100.0%

認定は2級合格者を対象とする（2級合格者以外は評価となる）

準1級はA～Cの3段階で評価

準1級の3段階評価の内訳

	認定	評価	全体
準1級A	7.5%	0.4%	7.9%
準1級B	11.7%	0.8%	12.5%
準1級C	13.5%	1.2%	14.7%
合計	32.7%	2.4%	35.0%

(工) 合格者の属性

・ 職業別合格率

(認定のみ)

職業	人数	1級	準1級A	準1級B	準1級C	不合格
知財	318	6.3%	10.4%	13.8%	15.1%	54.4%
法務	11			27.3%	18.2%	54.5%
研究開発・エンジニア	59	1.7%	3.4%	6.8%	13.6%	74.6%
プロジェクト・マネージメント	4					100.0%
営業	9			11.1%	11.1%	77.8%
企画	15		13.3%	20.0%	13.3%	53.3%
人事・教育	2					100.0%
制作	1				100.0%	0.0%
学生	7			14.3%	28.6%	57.1%
その他	25	4.0%		8.0%	8.0%	80.0%
不明	12	16.7%	8.3%	8.3%	16.7%	50.0%
総計	463	5.2%	8.2%	12.7%	14.7%	59.2%

(認定 + 評価)

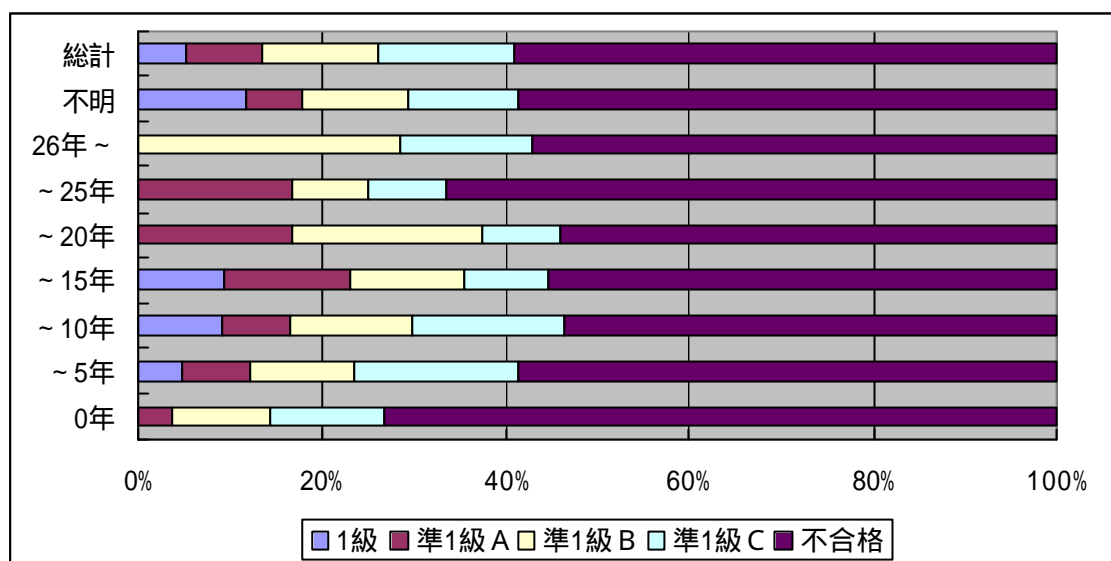
職業	人数	1級	準1級A	準1級B	準1級C	不合格
知財	344	7.0%	10.2%	14.0%	15.1%	53.8%
法務	13			23.1%	15.4%	61.5%
研究開発・エンジニア	64	3.1%	3.1%	6.3%	14.1%	73.4%
プロジェクト・マネージメント	4					100.0%
営業	10			10.0%	10.0%	80.0%
企画	15	0.0%	13.3%	20.0%	13.3%	53.3%
人事・教育	2					100.0%
制作	2				50.0%	50.0%
学生	8	12.5%		12.5%	25.0%	50.0%
その他	28	3.6%		7.1%	10.7%	78.6%
不明	15	13.3%	6.7%	6.7%	13.3%	60.0%
総計	505	5.9%	7.9%	12.5%	14.7%	59.0%

・ 有資格者の合格率(1級)

保有資格	1級	準1級A	準1級B	準1級C	不合格
弁理士(13名)	30.8%	23.1%	7.7%	7.7%	30.8%
弁護士(6名)	0.0%	33.3%	16.7%	16.7%	33.3%

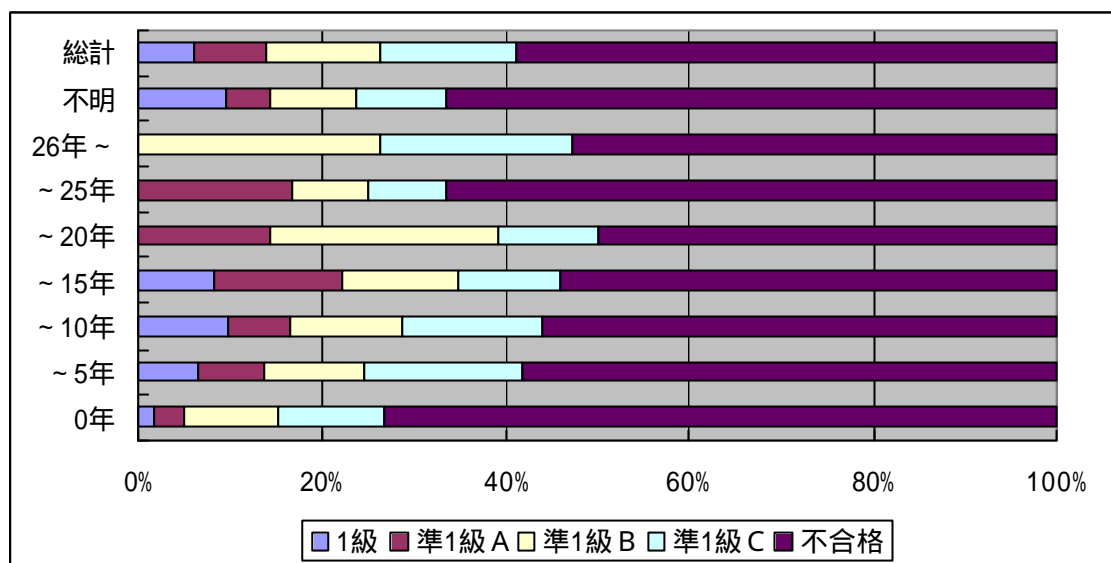
5名が弁護士・弁理士(両方でカウント)

・ 知財実務経験年数別合格率  
(認定のみ)



知財実務年数	1級	準1級A	準1級B	準1級C	不合格
0年	0.0%	3.6%	10.7%	12.5%	73.2%
~5年	4.8%	7.2%	11.5%	17.8%	58.7%
~10年	9.0%	7.5%	13.4%	16.4%	53.7%
~15年	9.2%	13.8%	12.3%	9.2%	55.4%
~20年	0.0%	16.7%	20.8%	8.3%	54.2%
~25年	0.0%	16.7%	8.3%	8.3%	66.7%
26年~	0.0%	0.0%	28.6%	14.3%	57.1%
不明	11.8%	5.9%	11.8%	11.8%	58.8%
総計	5.2%	8.2%	12.7%	14.7%	59.2%

(認定 + 評価)



知財実務年数	1級	準1級A	準1級B	準1級C	不合格
0年	1.7%	3.3%	10.0%	11.7%	73.3%
~5年	6.4%	7.3%	10.9%	17.3%	58.2%
~10年	9.6%	6.8%	12.3%	15.1%	56.2%
~15年	8.3%	13.9%	12.5%	11.1%	54.2%
~20年	0.0%	14.3%	25.0%	10.7%	50.0%
~25年	0.0%	16.7%	8.3%	8.3%	66.7%
26年~	0.0%	0.0%	26.3%	21.1%	52.6%
不明	9.5%	4.8%	9.5%	9.5%	66.7%
総計	5.9%	7.9%	12.5%	14.7%	59.0%