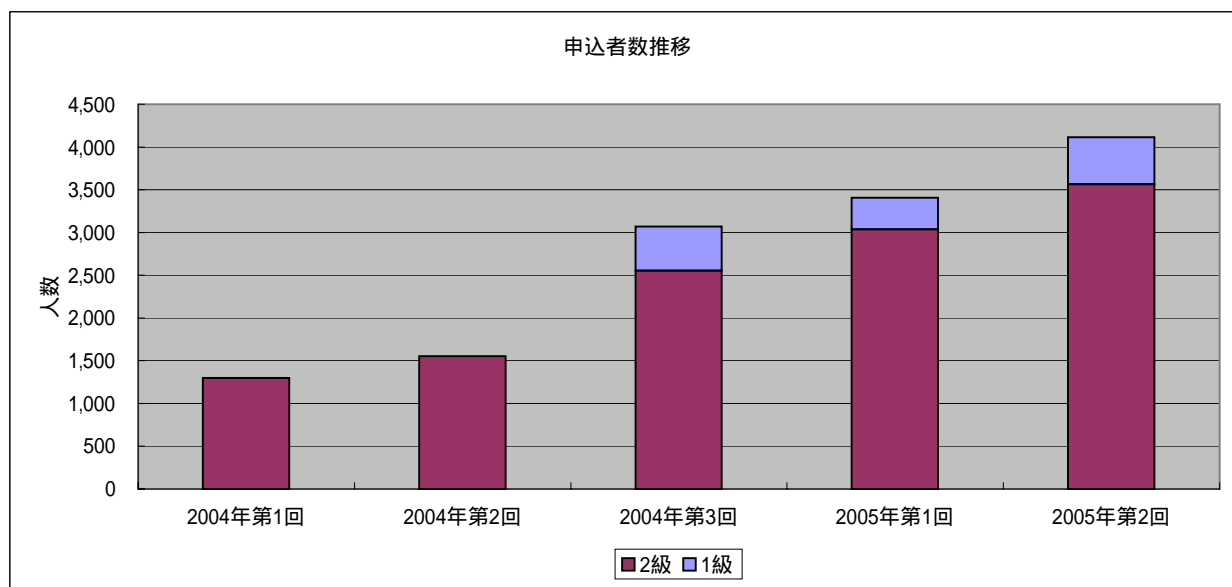


1) 申込者数

	公開会場						非公開会場	合計
	札幌	東京	名古屋	大阪	岡山	福岡		
1級		364		160			25	549
2級	43	1,807	224	610	75	62	744	3,565
総計	43	2,171	224	770	75	62	769	4,114

第1回からの変化

	2004年第1回	2004年第2回	2004年第3回	2005年第1回	2005年第2回	合計
1級			519	369	549	1,437
2級	1,298	1,555	2,552	3,037	3,565	12,007
合計	1,298	1,555	3,071	3,406	4,114	13,444



2005年第2回検定データ051206.xls 1) 都道府県別受検状況

都道府県別申込者数(認定証発送先の申請住所地)

申込者数	2004年第1回	2004年第2回	2004年第3回			2005年第1回			2005年第2回		
	2級	2級	合計	2級	1級	合計	2級	1級	合計	2級	1級
01 / 北海道	5	7	15	14	1	28	27	1	50	45	5
02 / 青森県	1	1	1		1	1	1	0	1	1	0
03 / 岩手県	1	2	7	7		8	8	0	5	5	0
04 / 宮城県	8	9	8	7	1	32	30	2	9	7	2
05 / 秋田県		10	11	6	5	6	5	1	9	3	6
06 / 山形県	1	2	3	3		3	3	0	7	7	0
07 / 福島県	6	6	14	13	1	38	37	1	24	22	2
08 / 茨城県	29	49	76	58	18	71	59	12	87	75	12
09 / 栃木県	9	11	21	17	4	38	32	6	34	28	6
10 / 群馬県	8	20	26	19	7	29	24	5	34	31	3
11 / 埼玉県	112	124	250	204	46	184	165	19	252	224	28
12 / 千葉県	122	158	223	174	49	220	192	28	274	224	50
13 / 東京都	495	544	864	714	150	879	777	102	1078	933	145
14 / 神奈川県	309	354	521	393	128	452	390	62	538	452	86
15 / 新潟県	7	8	25	18	7	20	17	3	21	18	3
16 / 富山県		6	3	3		14	12	2	10	10	0
17 / 石川県	9	3	13	10	3	10	9	1	11	10	1
18 / 福井県	2		5	5		11	10	1	7	5	2
19 / 山梨県	1	6	10	9	1	9	8	1	14	12	2
20 / 長野県	21	29	42	30	12	111	99	12	150	142	8
21 / 岐阜県	8	18	33	25	8	46	39	7	45	39	6
22 / 静岡県	22	27	52	40	12	48	40	8	128	117	11
23 / 愛知県	29	44	81	70	11	80	72	8	162	143	19
24 / 三重県	4	5	34	31	3	26	23	3	51	43	8
25 / 滋賀県	2	3	35	32	3	37	33	4	52	42	10
26 / 京都府	9	9	77	71	6	119	102	17	139	118	21
27 / 大阪府	33	53	300	271	29	399	363	36	398	338	60
28 / 兵庫県	13	11	148	142	6	180	168	12	166	149	17
29 / 奈良県	7	9	70	64	6	113	106	7	89	78	11
30 / 和歌山県	1	1	8	8		10	9	1	16	14	2
31 / 鳥取県						3	3	0	6	6	0
32 / 島根県									3	3	0
33 / 岡山県	1	1	10	10		21	19	2	28	26	2
34 / 広島県	3	1	26	25	1	29	29	0	75	71	4
35 / 山口県	1	1	7	6	1	9	8	1	18	17	1
36 / 徳島県	1	1	2	2		16	16	0	15	11	4
37 / 香川県	2	2	18	15	3	11	10	1	10	8	2
38 / 愛媛県	1	1	3	3		12	12	0	12	10	2
39 / 高知県						1	1	0	3	3	0
40 / 福岡県	4	9	20	20		40	39	1	56	52	4
41 / 佐賀県	1					2	2	0	3	2	1
42 / 長崎県	2	1	4	2	2						
43 / 熊本県	4	6	4	4		7	6	1	7	6	1
44 / 大分県	1	1	5	4	1	4	3	1	1	1	0
45 / 宮崎県			1	1		4	4	0	5	3	2
46 / 鹿児島県	1	2				23	23	0	8	8	0
47 / 沖縄県	2		2	2		2	2	0	3	3	0
合計	1298	1555	3078	2552	526	3406	3037	369	4114	3565	549

2) 団体受検動向

団体受検団体数 / 人数

		2004年第1回	2004年第2回	2004年第3回	2005年第1回	2005年第2回
1級	団体数			15	9	9
	人数			98	41	62
	最多人数			20	12	19
2級	団体数	12	23	34	41	37
	人数	107	246	354	629	853
	最多人数	31	36	45	147	226
合計	団体数	12	23	49	50	46
	人数	107	246	452	670	915

団体受検の職業割合 (1級)

職業	2004年第1回	2004年第2回	2004年第3回	2005年第1回	2005年第2回
知財	-	-	94.9%	85.4%	80.6%
法務	-	-	1.0%	0.0%	0.0%
研究開発・エンジニア	-	-	0.0%	4.9%	8.1%
プロジェクト・マネージメント	-	-	0.0%	0.0%	0.0%
営業	-	-	0.0%	0.0%	1.6%
企画	-	-	0.0%	0.0%	1.6%
人事・教育	-	-	0.0%	2.4%	0.0%
制作	-	-	0.0%	0.0%	0.0%
法律事務所(弁護士等)	-	-	-	0.0%	0.0%
法律事務所(弁理士等)	-	-	-	0.0%	0.0%
学生	-	-	0.0%	0.0%	0.0%
その他	-	-	1.0%	2.4%	4.8%
不明	-	-	3.1%	4.9%	3.2%

団体受検の職業割合 (2級)

職業	2004年第1回	2004年第2回	2004年第3回	2005年第1回	2005年第2回
知財	76.9%	68.2%	62.6%	38.6%	53.6%
法務	5.8%	1.7%	0.9%	0.8%	0.0%
研究開発・エンジニア	1.0%	5.0%	20.6%	24.3%	24.9%
プロジェクト・マネージメント	2.9%	2.9%	2.6%	0.2%	0.6%
営業	3.8%	1.7%	0.6%	1.1%	1.4%
企画	2.9%	2.1%	2.3%	0.5%	2.6%
人事・教育	0.0%	0.4%	0.0%	0.2%	0.6%
制作	-	-	0.3%	1.1%	0.0%
法律事務所(弁護士等)	-	-	-	0.0%	0.0%
法律事務所(弁理士等)	-	-	-	0.2%	0.0%
学生	0.0%	14.0%	6.4%	21.3%	7.7%
その他	0.0%	2.5%	2.9%	2.7%	5.2%
不明	6.7%	1.7%	0.9%	9.1%	3.4%

主な団体受検企業

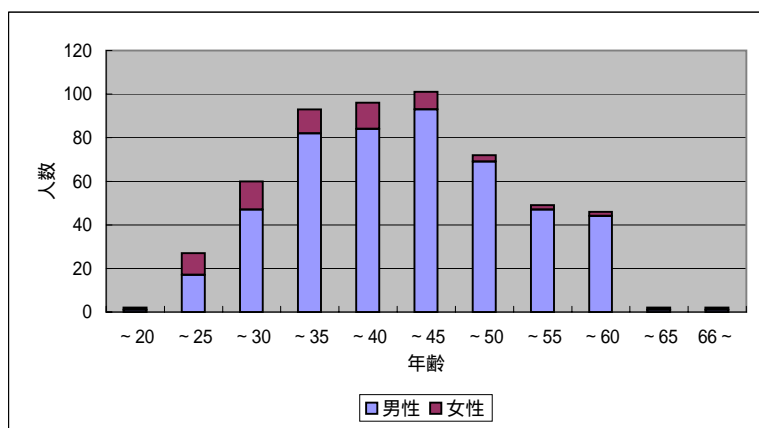
FDK株式会社
 JUKI株式会社
 TDK株式会社
 旭化成株式会社
 旭化成ライフ&リビング株式会社
 アルプス電気株式会社
 市光工業株式会社
 大倉工業株式会社
 株式会社アドバンテスト
 株式会社クレハ
 株式会社プロパティ
 キヤノン株式会社
 グローリー工業株式会社
 国立大学法人 大阪大学
 シャープ株式会社
 住友重機械工業株式会社
 大日本スクリーン製造株式会社
 三菱マテリアル株式会社
 東京電力株式会社
 バイオニア株式会社
 京セラ株式会社
 住友電工知財テクノセンター株式会社
 大阪工業大学 知的財産学部
 田村プラスチック製品株式会社
 東芝インフォメーションシステムズ株式会社
 富士電機リテイルシステムズ株式会社
 味の素株式会社

3) 申込者属性

年齢性別(1級)

年齢	男性	女性	合計
～20	1	1	2
～25	17	10	27
～30	47	13	60
～35	82	11	93
～40	84	12	96
～45	93	8	101
～50	69	3	72
～55	47	2	49
～60	44	2	46
～65	1	1	2
66～	1	1	2
不明	1	0	1
合計	487	64	551

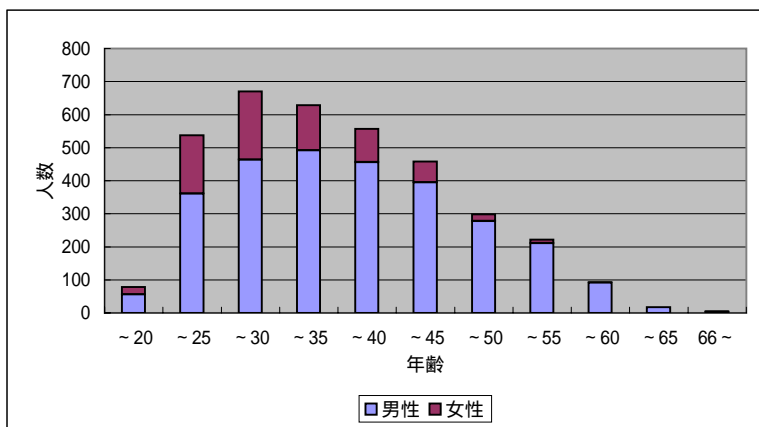
平均 39.3歳
女性割合 11.6%



年齢性別(2級)

年齢	男性	女性	合計
～20	56	22	78
～25	361	177	538
～30	464	206	670
～35	492	137	629
～40	456	101	557
～45	395	63	458
～50	278	20	298
～55	211	11	222
～60	92	1	93
～65	17	0	17
66～	4	1	5
合計	2826	739	3565

平均 35.5歳
女性割合 20.7%



受検動機(1級)

	個人	団体	総計	個人	団体	総計
1/ 会社(部門)からの業務命令のため	15	24	39	3.1%	38.7%	7.1%
2/ 上司・同僚・知人から勧められたため	15	7	22	3.1%	11.3%	4.0%
3/ 会社を検定合格を評価されるしくみがあるため	21	4	25	4.3%	6.5%	4.6%
4/ 会社から受検費用の補助があるため	4	8	12	0.8%	12.9%	2.2%
5/ 自分のスキルの証明のため(社内でキャリアアップ)	272	14	286	55.9%	22.6%	52.1%
6/ 自分のスキルの証明のため(転職のため)	75	0	75	15.4%	0.0%	13.7%
7/ 就職のため	14	0	14	2.9%	0.0%	2.6%
8/ 学校等の単位等取得のため			0	0.0%	0.0%	0.0%
9/ その他	57	2	59	11.7%	3.2%	10.7%
無回答	14	3	17	2.9%	4.8%	3.1%
合計	487	62	549	100.0%	100.0%	100.0%

受検動機(2級)

	個人	団体	総計	個人	団体	総計
1/ 会社(部門)からの業務命令のため	84	481	565	3.1%	56.3%	15.8%
2/ 上司・同僚・知人から勧められたため	188	84	272	6.9%	9.8%	7.6%
3/ 会社を検定合格を評価されるしくみがあるため	83	10	93	3.1%	1.2%	2.6%
4/ 会社から受検費用の補助があるため	21	34	55	0.8%	4.0%	1.5%
5/ 自分のスキルの証明のため(社内でキャリアアップ)	1109	118	1227	40.9%	13.8%	34.4%
6/ 自分のスキルの証明のため(転職のため)	413	2	415	15.2%	0.2%	11.6%
7/ 就職のため	272	38	310	10.0%	4.4%	8.7%
8/ 学校等の単位等取得のため	7	6	13	0.3%	0.7%	0.4%
9/ その他	430	45	475	15.9%	5.3%	13.3%
無回答	104	36	140	3.8%	4.2%	3.9%
合計	2711	854	3565	100.0%	100.0%	100.0%

1級

人数	2004年第3回			2005年第1回			2005年第2回		
	一般	団体	合計	一般	団体	合計	一般	団体	合計
知財	251	93	344	213	35	248	254	50	304
法務	12	1	13	8	0	8	16	0	16
研究開発・エンジニア	64	0	64	58	2	60	85	5	90
プロジェクト・マネージメント	4	0	4	2	0	2	8	0	8
営業	10	0	10	8	0	8	7	1	8
企画	15	0	15	4	0	4	19	1	20
人事・教育	2	0	2	1	1	2	6	0	6
制作	2	0	2	0	0	0	0	0	0
法律事務所(弁護士等)	-	-	-	0	0	0	1	0	1
法律事務所(弁理士等)	-	-	-	6	0	6	12	0	12
学生	8	0	8	9	0	9	23	0	23
その他	27	1	28	17	1	18	42	3	45
不明	26	3	29	2	2	4	14	2	16
合計	421	98	519	328	41	369	487	62	549

割合	2004年第3回			2005年第1回			2005年第2回		
	一般	団体	合計	一般	団体	合計	一般	団体	合計
知財	59.6%	94.9%	66.3%	64.9%	85.4%	67.2%	52.2%	80.6%	55.4%
法務	2.9%	1.0%	2.5%	2.4%	0.0%	2.2%	3.3%	0.0%	2.9%
研究開発・エンジニア	15.2%	0.0%	12.3%	17.7%	4.9%	16.3%	17.5%	8.1%	16.4%
プロジェクト・マネージメント	1.0%	0.0%	0.8%	0.6%	0.0%	0.5%	1.6%	0.0%	1.5%
営業	2.4%	0.0%	1.9%	2.4%	0.0%	2.2%	1.4%	1.6%	1.5%
企画	3.6%	0.0%	2.9%	1.2%	0.0%	1.1%	3.9%	1.6%	3.6%
人事・教育	0.5%	0.0%	0.4%	0.3%	2.4%	0.5%	1.2%	0.0%	1.1%
制作	0.5%	0.0%	0.4%	0.0%	0.0%	0.0%	0.0%	0.0%	0.0%
法律事務所(弁護士等)	-	-	-	0.0%	0.0%	0.0%	0.2%	0.0%	0.2%
法律事務所(弁理士等)	-	-	-	1.8%	0.0%	1.6%	2.5%	0.0%	2.2%
学生	1.9%	0.0%	1.5%	2.7%	0.0%	2.4%	4.7%	0.0%	4.2%
その他	6.4%	1.0%	5.4%	5.2%	2.4%	4.9%	8.6%	4.8%	8.2%
不明	6.2%	3.1%	5.6%	0.6%	4.9%	1.1%	2.9%	3.2%	2.9%

2級

人数	2004年第1回			2004年第2回			2004年第3回			2005年第1回			2005年第2回		
	一般	団体	合計	一般	団体	合計	一般	団体	合計	一般	団体	合計	一般	団体	合計
知財	385	80	465	433	165	598	669	216	885	625	243	868	607	458	1065
法務	64	6	70	49	4	53	74	3	77	89	5	94	99	0	99
研究開発・エンジニア	210	1	211	214	12	226	425	71	496	513	153	666	587	213	800
プロジェクト・マネージメント	38	3	41	39	7	46	36	9	45	73	1	74	60	5	65
営業	54	4	58	65	4	69	110	2	112	142	7	149	138	12	150
企画	71	3	74	96	5	101	139	8	147	147	3	150	132	22	154
人事・教育	22	0	22	16	1	17	32	0	32	41	1	42	39	5	44
制作	-	-	-	-	-	-	10	1	11	16	7	23	16	0	16
法律事務所(弁護士等)	-	-	-	-	-	-	-	-	-	10	0	10	7	0	7
法律事務所(弁理士等)	-	-	-	-	-	-	-	-	-	30	1	31	34	0	34
学生	62	0	62	56	34	90	169	22	191	217	134	351	382	66	448
その他	150	0	150	163	6	169	283	10	293	395	17	412	493	44	537
不明	60	7	67	55	4	59	67	3	70	110	57	167	117	29	146
合計	1116	104	1220	1186	242	1428	2014	345	2359	2408	629	3037	2711	854	3565

割合	2004年第1回			2004年第2回			2004年第3回			2005年第1回			2005年第2回		
	一般	団体	合計	一般	団体	合計	一般	団体	合計	一般	団体	合計	一般	団体	合計
知財	34.5%	76.9%	38.1%	36.5%	68.2%	41.9%	33.2%	62.6%	37.5%	26.0%	38.6%	28.6%	22.4%	53.6%	29.9%
法務	5.7%	5.8%	5.7%	4.1%	1.7%	3.7%	3.7%	0.9%	3.3%	3.7%	0.8%	3.1%	3.7%	0.0%	2.8%
研究開発・エンジニア	18.8%	1.0%	17.3%	18.0%	5.0%	15.8%	21.1%	20.6%	21.0%	21.3%	24.3%	21.9%	21.7%	24.9%	22.4%
プロジェクト・マネージメント	3.4%	2.9%	3.4%	3.3%	2.9%	3.2%	1.8%	2.6%	1.9%	3.0%	0.2%	2.4%	2.2%	0.6%	1.8%
営業	4.8%	3.8%	4.8%	5.5%	1.7%	4.8%	5.5%	0.6%	4.7%	5.9%	1.1%	4.9%	5.1%	1.4%	4.2%
企画	6.4%	2.9%	6.1%	8.1%	2.1%	7.1%	6.9%	2.3%	6.2%	6.1%	0.5%	4.9%	4.9%	2.6%	4.3%
人事・教育	2.0%	0.0%	1.8%	1.3%	0.4%	1.2%	1.6%	0.0%	1.4%	1.7%	0.2%	1.4%	1.4%	0.6%	1.2%
制作	-	-	-	-	-	-	0.5%	0.3%	0.5%	0.7%	1.1%	0.8%	0.6%	0.0%	0.4%
法律事務所(弁護士等)	-	-	-	-	-	-	-	-	-	0.4%	0.0%	0.3%	0.3%	0.0%	0.2%
法律事務所(弁理士等)	-	-	-	-	-	-	-	-	-	1.2%	0.2%	1.0%	1.3%	0.0%	1.0%
学生	5.6%	0.0%	5.1%	4.7%	14.0%	6.3%	8.4%	6.4%	8.1%	9.0%	21.3%	11.6%	14.1%	7.7%	12.6%
その他	13.4%	0.0%	12.3%	13.7%	2.5%	11.8%	14.1%	2.9%	12.4%	16.4%	2.7%	13.6%	18.2%	5.2%	15.1%
不明	5.4%	6.7%	5.5%	4.6%	1.7%	4.1%	3.3%	0.9%	3.0%	4.6%	9.1%	5.5%	4.3%	3.4%	4.1%

Q3 業種 (1つ選んでください)

Q4 ご自身の職業 (もっとも近いものを1つ選んでください)

Q5 役職 (1つ選んでください)

Q6(1) 社会人経験

Q6(2) 知的財産関連業務の関与経験

	人数	割合		人数	割合		人数	割合		人数	割合		人数	割合
1/農業	2	0.4%	1/知財	304	55.4%	1/一般	180	32.8%	1/なし	43	7.8%	1/なし	132	24.0%
2/林業	0	0.0%	2/法務	16	2.9%	2/主任	121	22.0%	2/1年	8	1.5%	2/1年	56	10.2%
3/漁業	0	0.0%	3/研究開発・エンジニア	90	16.4%	3/課長	121	22.0%	3/2～3年	24	4.4%	3/2～3年	106	19.3%
4/鉱業	1	0.2%	4/プロジェクト・マネジメント	8	1.5%	4/部長	35	6.4%	4/4～5年	24	4.4%	4/4～5年	80	14.6%
5/建設業	3	0.5%	5/営業	8	1.5%	5/取締役/執行役員	5	0.9%	5/6～10年	85	15.5%	5/6～10年	86	15.7%
6/食料品・飲料・飼料製造業	10	1.8%	6/企画	20	3.6%	6/社長	6	1.1%	6/11～15年	88	16.0%	6/11～15年	42	7.7%
7/繊維工業・衣服・その他の繊維製品製造業	8	1.5%	7/人事・教育	6	1.1%	7/その他	62	11.3%	7/16～20年	97	17.7%	7/16～20年	24	4.4%
8/印刷・関連業	4	0.7%	8/制作	0	0.0%	無回答	19	3.5%	8/21年以上	180	32.8%	8/21年以上	23	4.2%
9/化学工業・石油・石炭製品製造業	36	6.6%	9/法律事務所(弁護士等)	1	0.2%	合計	549		合計	549		合計	549	
10/鉄鋼業・非鉄金属・金属製品製造業	21	3.8%	10/法律事務所(弁護士等)	12	2.2%									
11/一般機械器具製造業	29	5.3%	11/学生	23	4.2%									
12/電気・情報通信機械器具製造業	120	21.9%	12/その他	45	8.2%									
13/電子部品・デバイス製造業	54	9.8%	無回答	16	2.9%									
14/輸送機械器具製造業	14	2.6%	合計	549										
15/精密機械器具製造業	16	2.9%												
16/家具・木製品・パルプ・紙加工品製造業	1	0.2%												
17/窯業・土石製品製造業	3	0.5%												
18/その他の製造業	30	5.5%												
19/電気・ガス・熱供給・水道業	18	3.3%												
20/新聞・出版業	1	0.2%												
21/放送・情報・通信業	24	4.4%												
22/運輸業	3	0.5%												
23/娯楽業	6	1.1%												
24/各種商品小売業	1	0.2%												
25/服飾・衣類・身の回り品小売業	0	0.0%												
26/自動車小売業	0	0.0%												
27/その他の小売業	0	0.0%												
28/銀行・信託業	0	0.0%												
29/中小企業・庶民・住宅等特定目的金融業	1	0.2%												
30/証券業	0	0.0%												
31/その他の金融業	1	0.2%												
32/保険業	0	0.0%												
33/不動産業	0	0.0%												
34/飲食店・宿泊業	0	0.0%												
35/医療・保健衛生業	0	0.0%												
36/社会保険・社会福祉・介護事業	0	0.0%												
37/学校教育・その他の教育・学習支援業	7	1.3%												
38/事業顧問	3	0.5%												
39/法務(法律・特許事務所・公証人役場・司法書士事務所)	25	4.6%												
40/広告・専門サービス・旅行・娯楽・その他のサービス業	31	5.6%												
41/複合サービス事業	3	0.5%												
42/公務	14	2.6%												
43/無職・その他	41	7.5%												
無回答	18	3.3%												
合計	549													

Q7(1) 国内出願に関する業務

Q7(2) 外国出願に関する業務

Q7(3) 知的財産についての契約に関する業務

Q7(4) 知的財産についての係争に関する業務

	人数	割合		人数	割合		人数	割合		人数	割合
1/なし	187	34.1%	1/なし	292	53.2%	1/なし	323	58.8%	1/なし	364	66.3%
2/1年	80	14.6%	2/1年	63	11.5%	2/1年	56	10.2%	2/1年	49	8.9%
3/2～3年	84	15.3%	3/2～3年	59	10.7%	3/2～3年	83	15.1%	3/2～3年	54	9.8%
4/4～5年	73	13.3%	4/4～5年	49	8.9%	4/4～5年	43	7.8%	4/4～5年	38	6.9%
5/6～10年	78	14.2%	5/6～10年	49	8.9%	5/6～10年	30	5.5%	5/6～10年	24	4.4%
6/11～15年	35	6.4%	6/11～15年	19	3.5%	6/11～15年	9	1.6%	6/11～15年	12	2.2%
7/16～20年	19	3.5%	7/16～20年	10	1.8%	7/16～20年	2	0.4%	7/16～20年	3	0.5%
8/21年以上	13	2.4%	8/21年以上	8	1.5%	8/21年以上	3	0.5%	8/21年以上	5	0.9%
合計	549		合計	549		合計	549		合計	549	

Q8(1) 弁理士試験の学習経験

	人数	割合
1/あり	246	44.8%
2/なし	282	51.4%
無回答	21	3.8%
合計	549	

Q8(3) 弁理士資格

	人数	割合
1/あり	17	3.1%
2/なし	512	93.3%
無回答	20	3.6%
合計	549	

Q8(4) 弁理士資格

	人数	割合
1/あり	2	0.4%
2/なし	527	96.0%
無回答	20	3.6%
合計	549	

Q9 出身学部・学科・専攻
(1つ選んでください)

	人数	割合
1/電気	112	20.4%
2/化学	100	18.2%
3/I T	17	3.1%
4/機械	66	12.0%
5/物理	50	9.1%
6/農学	20	3.6%
7/生物	10	1.8%
8/医・薬学	4	0.7%
9/法律	43	7.8%
10/経済・経営	14	2.6%
11/文学	5	0.9%
12/政治	2	0.4%
13/教育	0	0.0%
14/建築	5	0.9%
15/芸術	1	0.2%
16/理系その他	56	10.2%
17/文系その他	14	2.6%
18/総合・学際	3	0.5%
19/その他	8	1.5%
無回答	19	3.5%
合計	549	

Q10 知的財産検定の受験動機 (最もあてはまるものを1つ選んでください)

	人数	割合
1/会社(部門)からの業務命令のため	39	7.1%
2/上司・同僚・知人から勧められたため	22	4.0%
3/会社に検定合格を評価されるしくみがあるため	25	4.6%
4/会社から受験費用の補助があるため	12	2.2%
5/自分のスキルの証明のため(社内でキャリアアップ)	286	52.1%
6/自分のスキルの証明のため(転職のため)	75	13.7%
無回答	17	3.1%
合計	549	

Q11 弁理士試験の受験予定
(1つ選んでください)

	人数	割合
1/受験勉強中(次回受験予定)	145	26.4%
2/将来受験を予定	142	25.9%
3/受験を予定していない	243	44.3%
無回答	19	3.5%
合計	549	

Q3 業種 (1つ選んでください)

	人数	割合
1/農業	2	0.1%
2/林業	0	0.0%
3/漁業	1	0.0%
4/鉱業	3	0.1%
5/建設業	52	1.5%
6/食料品・飲料・製料製造業	59	1.4%
7/機械・電気・金属・その他の機械製品製造業	19	0.5%
8/印刷・問屋業	23	0.6%
9/化学工業・石油・石炭製品製造業	238	6.7%
10/鉄鋼業・非鉄金属・金属製品製造業	100	2.8%
11/一般機械器具製造業	77	2.2%
12/電気・情報通信機械器具製造業	414	11.6%
13/電子部品・デバイス製造業	210	5.9%
14/輸送機械器具製造業	45	1.3%
15/精密機械器具製造業	314	8.8%
16/家具・木製品・パルプ・紙加工品製造業	7	0.2%
17/窯業・土石製品製造業	27	0.8%
18/その他の製造業	134	3.8%
19/電気・ガス・熱供給・水道業	243	6.8%
20/新聞・出版業	9	0.3%
21/放送・情報・通信業	144	4.0%
22/運輸業	10	0.3%
23/卸売業	34	1.0%
24/各種商品小売業	8	0.2%
25/建物・衣類・身の回り品小売業	3	0.1%
26/自動車小売業	2	0.1%
27/その他の小売業	5	0.1%
28/銀行・信託業	21	0.6%
29/中小企業・市民・住宅等特定目的金融業	4	0.1%
30/証券業	8	0.2%
31/その他の金融業	6	0.2%
32/保険業	13	0.4%
33/不動産業	4	0.1%
34/飲食店・宿泊業	2	0.1%
35/医療・保健衛生業	26	0.7%
36/社会保険・社会福祉・介護事業	4	0.1%
37/学校教育・その他の教育・学習支援業	97	2.7%
38/非営利団体	29	0.8%
39/法務(法律・特許事務所・公証人役場・司法書士事務所)	118	3.3%
40/広告・専門サービス・旅行・娯楽・その他のサービス業	142	4.0%
41/複合サービス事業	41	1.2%
42/公務	77	2.2%
43/無職・その他	591	16.6%
無回答	208	5.8%
合計	3565	

Q4 ご自身の職業 (もっとも近いものを1つ選んでください)

	人数	割合
1/知識	1065	29.9%
2/法務	99	2.8%
3/研究開発・エンジニア	800	22.4%
4/プロジェクト・マネジメント	65	1.8%
5/営業	150	4.2%
6/企画	154	4.3%
7/人事・教育	44	1.2%
8/制作	16	0.4%
9/法律事務所(弁護士等)	7	0.2%
10/法律事務所(弁護士等)	34	1.0%
11/学生	448	12.6%
12/その他	537	15.1%
無回答	146	4.1%
合計	3565	

Q5 役職 (1つ選んでください)

	人数	割合
1/一般	1490	41.8%
2/主任	555	15.6%
3/課長	368	10.3%
4/部長	96	2.7%
5/取締役/執行役員	14	0.4%
6/社長	4	0.1%
7/その他	735	20.6%
無回答	303	8.5%
合計	3565	

Q6(1) 社会人経験

	人数	割合
1/なし	736	20.6%
2/1年	117	3.3%
3/2-3年	260	7.3%
4/4-5年	302	8.5%
5/6-10年	502	14.1%
6/11-15年	516	14.5%
7/16-20年	416	11.7%
8/21年以上	710	19.9%
無回答	6	0.2%
合計	3565	

Q6(2) 知的財産関連業務の関与経験

	人数	割合
1/なし	1971	55.3%
2/1年	427	12.0%
3/2-3年	433	12.1%
4/4-5年	233	6.5%
5/6-10年	228	6.4%
6/11-15年	136	3.8%
7/16-20年	71	2.0%
8/21年以上	60	1.7%
無回答	6	0.2%
合計	3565	

Q7(1) 特許実用新案に関する業務

	人数	割合
1/なし	2139	60.0%
2/1年	377	10.6%
3/2-3年	376	10.5%
4/4-5年	217	6.1%
5/6-10年	203	5.7%
6/11-15年	128	3.6%
7/16-20年	72	2.0%
8/21年以上	47	1.3%
無回答	6	0.2%
合計	3565	

Q7(2) 商標・意匠に関する業務

	人数	割合
1/なし	3066	86.0%
2/1年	183	5.1%
3/2-3年	142	4.0%
4/4-5年	90	2.5%
5/6-10年	45	1.3%
6/11-15年	21	0.6%
7/16-20年	9	0.3%
8/21年以上	3	0.1%
無回答	6	0.2%
合計	3565	

Q7(3) 著作権に関する業務

	人数	割合
1/なし	3292	92.3%
2/1年	108	3.0%
3/2-3年	85	2.4%
4/4-5年	39	1.1%
5/6-10年	24	0.7%
6/11-15年	6	0.2%
7/16-20年	5	0.1%
8/21年以上	0	0.0%
無回答	6	0.2%
合計	3565	

Q8(1) 弁理士試験の学習経験

	人数	割合
1/あり	566	15.9%
2/なし	2757	77.3%
無回答	242	6.8%
合計	3565	

Q8(3) 弁理士資格

	人数	割合
1/あり	43	1.2%
2/なし	3275	91.9%
無回答	247	6.9%
合計	3565	

Q8(4) 弁理士資格

	人数	割合
1/あり	34	1.0%
2/なし	3276	91.9%
無回答	255	7.2%
合計	3565	

Q9 出身学部・学科・専攻 (1つ選んでください)

	人数	割合
1/電気	565	15.8%
2/化学	471	13.2%
3/工・IT	107	3.0%
4/機械	337	9.5%
5/物理	169	4.7%
6/農学	74	2.1%
7/生物	85	2.4%
8/医・薬学	42	1.2%
9/法律	409	11.5%
10/経済・経営	233	6.5%
11/文学	92	2.6%
12/政治	26	0.6%
13/教育	26	0.7%
14/建築	24	0.7%
15/芸術	22	0.6%
16/理系その他	255	7.2%
17/文系その他	201	5.6%
18/経営・学際	17	0.5%
19/その他	177	5.0%
無回答	237	6.6%
合計	3565	

Q10 知的財産検定の受検動機 (最もあてはまるものを1つ選んでください)

	人数	割合
1/会社(部門)からの業務命令のため	565	15.8%
2/上司・同僚・知人から勧められたため	272	7.6%
3/会社に検定合格を評価されるしくみがあるため	93	2.6%
4/会社から受検費用の補助があるため	55	1.5%
5/自分のスキル証明のため(社内キャリアアップ)	1227	34.4%
6/自分のスキル証明のため(転職のため)	415	11.6%
7/就職のため	310	8.7%
8/学校等の単位等取得のため	13	0.4%
9/その他	475	13.3%
無回答	140	3.9%
合計	3565	

Q11 弁理士試験の受検予定 (1つ選んでください)

	人数	割合
1/受検勉強中(次回受検予定)	347	9.7%
2/将来受検を予定	792	22.2%
3/受検を予定していない	2177	61.1%
無回答	249	7.0%
合計	3565	

2005年第2回検定データ051206.xls 4) 検定結果

4) 検定結果

1級

		2004年第1回		2004年第2回		2004年第3回		2005年第1回		2005年第2回	
		人数	割合	人数	割合	人数	割合	人数	割合	人数	割合
認定	1級					24	4.8%	19	5.5%	27	5.2%
	準1級(評価A)					38	7.5%	35	10.1%	42	8.1%
	準1級(評価B)					59	11.7%	27	7.8%	59	11.3%
	準1級(評価C)					68	13.5%	62	17.9%	79	15.2%
	不合格(評価A)					99	19.6%	50	14.5%	91	17.5%
	不合格(評価B)					83	16.4%	62	17.9%	110	21.2%
	不合格(評価C)					92	18.2%	71	20.5%	91	17.5%
評価	1級合格に相当					6	1.2%	1	0.3%	2	0.4%
	準1級(評価A)に相当					2	0.4%	1	0.3%	2	0.4%
	準1級(評価B)に相当					4	0.8%	2	0.6%	3	0.6%
	準1級(評価C)に相当					6	1.2%	5	1.4%	5	1.0%
	不合格(評価A)に相当					4	0.8%	5	1.4%	2	0.4%
	不合格(評価B)に相当					7	1.4%	1	0.3%	3	0.6%
	不合格(評価C)に相当					13	2.6%	5	1.4%	4	0.8%
合計						505	100.0%	346	100.0%	520	100.0%

認定は2級合格を前提とする。2級合格でない場合は評価となる。

2級

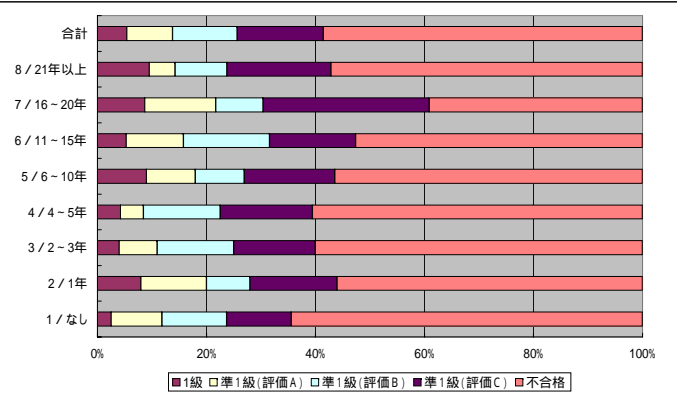
	2004年第1回		2004年第2回		2004年第3回		2005年第1回		2005年第2回	
	人数	割合	人数	割合	人数	割合	人数	割合	人数	割合
2級	523	43%	623	44%	1030	44%	1318	47.2%	1329	41.1%
準2級	316	26%	405	28%	638	27%	740	26.5%	1162	35.9%
不合格	381	31%	400	28%	691	29%	733	26.3%	746	23.0%
合計	1220		1428		2359		2791		3237	

5) 合格者属性

1級

職業	1級	準1級(評価A)	準1級(評価B)	準1級(評価C)	不合格	評価	非受検	総計
知財	18	28	38	47	148	11	14	304
法務	1		2	3	8	0	1	16
研究開発・エンジニア	2	4	8	15	54	2	5	90
プロジェクト・マネージメント				1	5	1	1	8
営業		1			5	0	2	8
企画		1			16	0	0	20
人事・教育			1	2	6	0	0	6
制作					0	0	0	0
法律事務所(弁護士等)					0	0	1	1
法律事務所(弁理士等)	2		2	2	2	3	1	12
学生	1	1	2		17	1	1	23
その他	2	3	3	6	26	2	3	45
不明	1	3	3	3	5	1	0	16
合計	27	42	59	79	292	21	29	549

知的財産実務経験年数	1級	準1級(評価A)	準1級(評価B)	準1級(評価C)	不合格	評価	非受検	総計
1/なし	3	11	14	14	76	5	9	132
2/1年	4	6	4	8	28	3	3	56
3/2～3年	4	7	14	15	60	0	6	106
4/4～5年	3	3	10	12	43	4	5	80
5/6～10年	7	7	7	13	44	4	4	86
6/11～15年	2	4	6	6	20	3	1	42
7/16～20年	2	3	2	7	9	1	0	24
8/21年以上	2	1	2	4	12	1	1	23
合計	27	42	59	79	292	21	29	549



2級

職業	2級	準2級	不合格	非受検	総計
知財	586	320	114	45	1065
法務	43	33	7	16	99
研究開発・エンジニア	258	271	202	69	800
プロジェクト・マネージメント	14	22	18	11	65
営業	28	51	48	23	150
企画	50	54	31	19	154
人事・教育	13	12	11	8	44
制作	4	5	4	3	16
法律事務所(弁護士等)	2	1	1	3	7
法律事務所(弁理士等)	19	7	3	5	34
学生	117	155	136	40	448
その他	136	193	143	65	537
不明	59	38	28	21	146
合計	1329	1162	746	328	3565

知的財産実務経験年数	2級	準2級	不合格	非受検	総計
1/なし	599	654	491	227	1971
2/1年	148	146	101	32	427
3/2～3年	204	137	62	30	433
4/4～5年	118	69	34	12	233
5/6～10年	117	69	30	12	228
6/11～15年	66	49	16	5	136
7/16～20年	44	18	5	4	71
8/21年以上	32	18	6	4	60
不明	1	2	1	2	6
合計	1329	1162	746	328	3565

