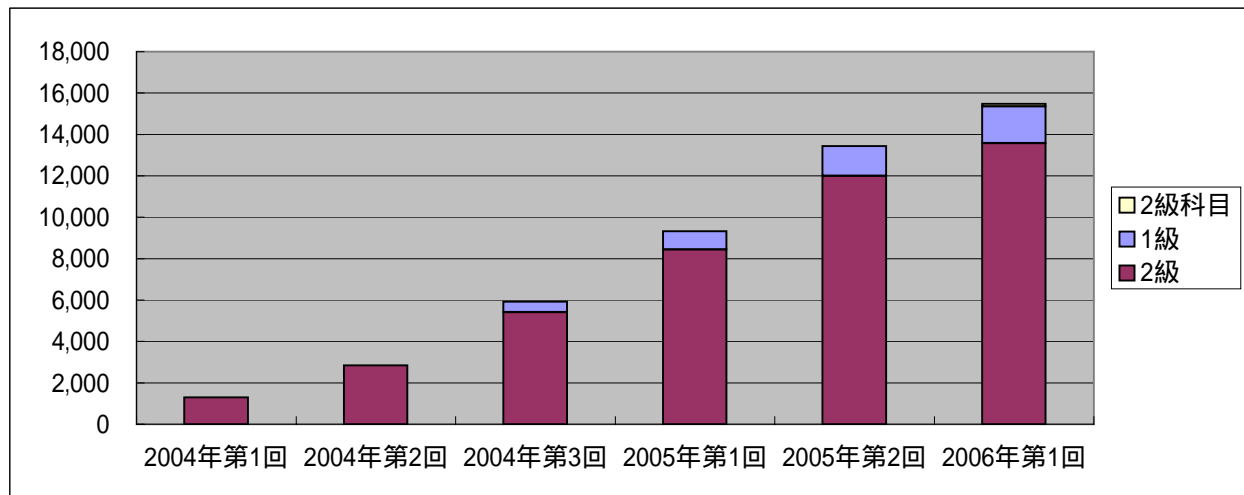


1) 申込者数

	公開会場						非公開会場	合計
	札幌	東京	名古屋	大阪	岡山	福岡		
1級	-	241	-	87	-	-	15	343
2級	-	1,075	-	373	-	-	123	1,571
2級科目	-	94	-	26	-	-	8	128
総計	-	1,410	-	486	-	-	146	2,042

第1回からの累計

	2004年第1回	2004年第2回	2004年第3回	2005年第1回	2005年第2回	2006年第1回
1級	-	-	519	888	1,437	1,780
2級	1,298	2,853	5,405	8,442	12,007	13,578
2級科目	-	-	-	-	-	128
合計	1,298	2,853	5,924	9,330	13,444	15,486



都道府県別申込者数(認定証発送先の申請住所地)

申込者数	2004年第1回		2004年第2回			2004年第3回			2005年第1回			2005年第2回			2006年第1回			
	2級	2級	合計	2級	1級	合計	2級	1級	合計	2級	1級	合計	2級	1級	合計	2級科目	2級	1級
01 / 北海道	5	7	15	14	1	28	27	1	50	45	5	4	0	4	0	4	0	
02 / 青森県	1	1	1		1	1	1	0	1	1	0	1	0	1	0	1	0	
03 / 岩手県	1	2	7	7		8	8	0	5	5	0	3	1	2	0	2	0	
04 / 宮城県	8	9	8	7	1	32	30	2	9	7	2	8	0	7	1	7	1	
05 / 秋田県		10	11	6	5	6	5	1	9	3	6	7	0	1	6	0	1	
06 / 山形県	1	2	3	3		3	3	0	7	7	0	2	0	2	0	2	0	
07 / 福島県	6	6	14	13	1	38	37	1	24	22	2	14	0	14	0	14	0	
08 / 茨城県	29	49	76	58	18	71	59	12	87	75	12	56	4	49	3	49	3	
09 / 栃木県	9	11	21	17	4	38	32	6	34	28	6	25	5	14	6	14	6	
10 / 群馬県	8	20	26	19	7	29	24	5	34	31	3	34	1	28	5	28	5	
11 / 埼玉県	112	124	250	204	46	184	165	19	252	224	28	197	12	157	28	157	28	
12 / 千葉県	122	158	223	174	49	220	192	28	274	224	50	160	11	127	22	127	22	
13 / 東京都	495	544	864	714	150	879	777	102	1078	933	145	519	33	402	84	402	84	
14 / 神奈川県	309	354	521	393	128	452	390	62	538	452	86	318	22	236	60	236	60	
15 / 新潟県	7	8	25	18	7	20	17	3	21	18	3	8	1	5	2	5	2	
16 / 富山県		6	3	3		14	12	2	10	10	0	9	0	8	1	8	1	
17 / 石川県	9	3	13	10	3	10	9	1	11	10	1	5	0	3	2	3	2	
18 / 福井県	2		5	5		11	10	1	7	5	2	2	0	0	2	0	2	
19 / 山梨県	1	6	10	9	1	9	8	1	14	12	2	5	0	2	3	0	2	
20 / 長野県	21	29	42	30	12	111	99	12	150	142	8	25	1	18	6	18	6	
21 / 岐阜県	8	18	33	25	8	46	39	7	45	39	6	8	0	4	4	4	4	
22 / 静岡県	22	27	52	40	12	48	40	8	128	117	11	44	0	35	9	35	9	
23 / 愛知県	29	44	81	70	11	80	72	8	162	143	19	33	2	21	10	21	10	
24 / 三重県	4	5	34	31	3	26	23	3	51	43	8	12	0	8	4	8	4	
25 / 滋賀県	2	3	35	32	3	37	33	4	52	42	10	25	1	18	6	18	6	
26 / 京都府	9	9	77	71	6	119	102	17	139	118	21	73	3	57	13	57	13	
27 / 大阪府	33	53	300	271	29	399	363	36	398	338	60	220	11	175	34	175	34	
28 / 兵庫県	13	11	148	142	6	180	168	12	166	149	17	86	6	69	11	69	11	
29 / 奈良県	7	9	70	64	6	113	106	7	89	78	11	53	3	43	7	43	7	
30 / 和歌山県	1	1	8	8		10	9	1	16	14	2	8	0	7	1	0	7	
31 / 鳥取県						3	3	0	6	6	0	1	0	1	0	1	0	
32 / 島根県									3	3	0	1	0	1	0	1	0	
33 / 岡山県	1	1	10	10		21	19	2	28	26	2	7	0	6	1	6	1	
34 / 広島県	3	1	26	25	1	29	29	0	75	71	4	9	1	7	1	7	1	
35 / 山口県	1	1	7	6	1	9	8	1	18	17	1	2	0	2	0	2	0	
36 / 徳島県	1	1	2	2		16	16	0	15	11	4	33	8	21	4	21	4	
37 / 香川県	2	2	18	15	3	11	10	1	10	8	2	5	1	2	2	2	2	
38 / 愛媛県	1	1	3	3		12	12	0	12	10	2	4	0	3	1	3	1	
39 / 高知県						1	1	0	3	3	0	0	0	0	0	0	0	
40 / 福岡県	4	9	20	20		40	39	1	56	52	4	6	0	6	0	6	0	
41 / 佐賀県	1					2	2	0	3	2	1	0	0	0	0	0	0	
42 / 長崎県	2	1	4	2	2							0	0	0	0	0	0	
43 / 熊本県	4	6	4	4		7	6	1	7	6	1	1	0	0	1	0	1	
44 / 大分県	1	1	5	4	1	4	3	1	1	1	0	1	0	0	1	0	1	
45 / 宮崎県			1	1		4	4	0	5	3	2	2	0	0	2	0	2	
46 / 鹿児島県	1	2				23	23	0	8	8	0	4	1	3	0	3	0	
47 / 沖縄県	2		2	2		2	2	0	3	3	0	2	0	2	0	2	0	
合計	1298	1555	3078	2552	526	3406	3037	369	4114	3565	549	2042	128	1571	343	1571	343	

2) 団体受検動向

団体受検団体数/人数

		2004年第1回	2004年第2回	2004年第3回	2005年第1回	2005年第2回	2006年第1回
1級	団体数	-	-	15	9	9	5
	人数	-	-	98	41	62	27
	最多人数	-	-	20	12	19	9
2級	団体数	12	23	34	41	37	10
	人数	107	246	354	629	853	134
	最多人数	31	36	45	147	226	38
2級科目	団体数	-	-	-	-	-	1
	人数	-	-	-	-	-	8
	最多人数	-	-	-	-	-	8
合計	団体数	12	23	49	50	46	16
	人数	107	246	452	670	915	169

団体受検の職業割合(1級)

職業	2004年第1回	2004年第2回	2004年第3回	2005年第1回	2005年第2回	2006年第1回
知財	-	-	94.9%	85.4%	80.6%	59.3%
法務	-	-	1.0%	0.0%	0.0%	0.0%
研究開発・エンジニア	-	-	0.0%	4.9%	8.1%	0.0%
プロジェクト・マネージメント	-	-	0.0%	0.0%	0.0%	0.0%
営業	-	-	0.0%	0.0%	1.6%	0.0%
企画	-	-	0.0%	0.0%	1.6%	0.0%
人事・教育	-	-	0.0%	2.4%	0.0%	3.7%
制作	-	-	0.0%	0.0%	0.0%	0.0%
法律事務所(弁護士等)	-	-	-	0.0%	0.0%	0.0%
法律事務所(弁理士等)	-	-	-	0.0%	0.0%	0.0%
学生	-	-	0.0%	0.0%	0.0%	33.3%
その他	-	-	1.0%	2.4%	4.8%	0.0%
不明	-	-	3.1%	4.9%	3.2%	3.7%

2005年第1回より、を追加

団体受検の職業割合(2級)

職業	2004年第1回	2004年第2回	2004年第3回	2005年第1回	2005年第2回	2006年第1回
知財	76.9%	68.2%	62.6%	38.6%	53.6%	13.4%
法務	5.8%	1.7%	0.9%	0.8%	0.0%	3.0%
研究開発・エンジニア	1.0%	5.0%	20.6%	24.3%	24.9%	35.8%
プロジェクト・マネージメント	2.9%	2.9%	2.6%	0.2%	0.6%	2.2%
営業	3.8%	1.7%	0.6%	1.1%	1.4%	0.7%
企画	2.9%	2.1%	2.3%	0.5%	2.6%	0.7%
人事・教育	0.0%	0.4%	0.0%	0.2%	0.6%	0.0%
制作	-	-	0.3%	1.1%	0.0%	0.0%
法律事務所(弁護士等)	-	-	-	0.0%	0.0%	0.0%
法律事務所(弁理士等)	-	-	-	0.2%	0.0%	0.0%
学生	0.0%	14.0%	6.4%	21.3%	7.7%	35.8%
その他	0.0%	2.5%	2.9%	2.7%	5.2%	2.2%
不明	6.7%	1.7%	0.9%	9.1%	3.4%	6.0%

2004年第3回より、を追加、2005年第1回より、を追加

団体受検の職業割合(2級科目)

職業	2004年第1回	2004年第2回	2004年第3回	2005年第1回	2005年第2回	2006年第1回
知財	-	-	-	-	-	0.0%
法務	-	-	-	-	-	0.0%
研究開発・エンジニア	-	-	-	-	-	0.0%
プロジェクト・マネージメント	-	-	-	-	-	0.0%
営業	-	-	-	-	-	0.0%
企画	-	-	-	-	-	0.0%
人事・教育	-	-	-	-	-	0.0%
制作	-	-	-	-	-	0.0%
法律事務所(弁護士等)	-	-	-	-	-	0.0%
法律事務所(弁理士等)	-	-	-	-	-	0.0%
学生	-	-	-	-	-	100.0%
その他	-	-	-	-	-	0.0%
不明	-	-	-	-	-	0.0%

主な団体受検企業

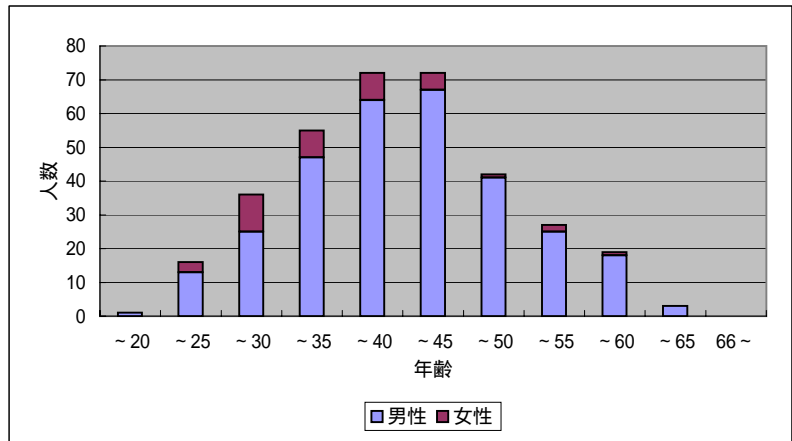
TDK株式会社 知的財産センター
 シャープ株式会社(生産技術開発推進本部)
 バイオニア株式会社
 株式会社 アドバンテスト
 京セラ株式会社
 三菱マテリアル株式会社
 四国大学
 大阪工業大学 知的財産学部
 大日本スクリーン製造株式会社
 等

3) 申込者属性

年齢性別(1級)

年齢	男性	女性	合計
~20	1	0	1
~25	13	3	16
~30	25	11	36
~35	47	8	55
~40	64	8	72
~45	67	5	72
~50	41	1	42
~55	25	2	27
~60	18	1	19
~65	3	0	3
66~	0	0	0
不明	0	0	0
合計	304	39	343

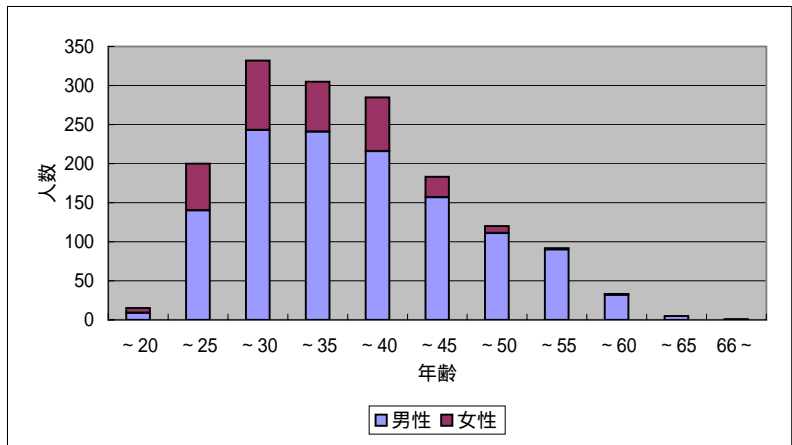
平均 40.2歳
女性割合 11.4%



年齢性別(2級)

年齢	男性	女性	合計
~20	9	6	15
~25	140	60	200
~30	243	89	332
~35	241	64	305
~40	216	69	285
~45	157	26	183
~50	111	9	120
~55	90	2	92
~60	32	1	33
~65	5	0	5
66~	1	0	1
不明	0	0	0
合計	1245	326	1571

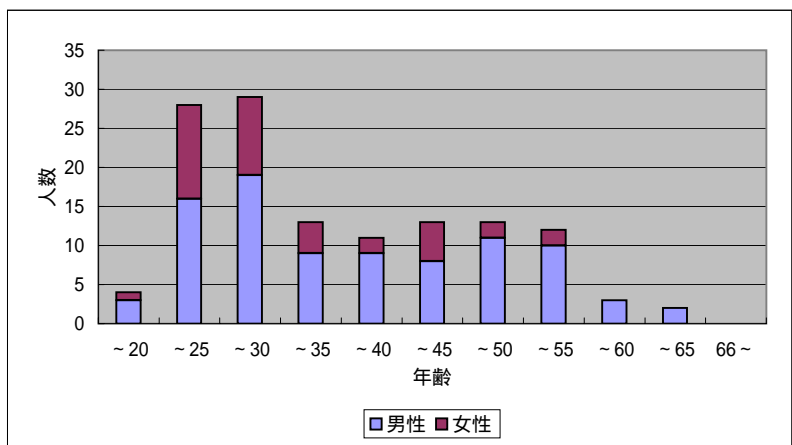
平均 35.4歳
女性割合 20.8%



年齢性別(2級科目)

年齢	男性	女性	合計
~20	3	1	4
~25	16	12	28
~30	19	10	29
~35	9	4	13
~40	9	2	11
~45	8	5	13
~50	11	2	13
~55	10	2	12
~60	3	0	3
~65	2	0	2
66~	0	0	0
不明	0	0	0
合計	90	38	128

平均 35.2歳
女性割合 29.7%



受検動機(1級)

	個人	団体	総計	個人	団体	総計
1/会社(部門)からの業務命令のため	5	7	12	1.6%	25.9%	3.5%
2/上司・同僚・知人から勧められたため	13	4	17	4.1%	14.8%	5.0%
3/会社に検定合格を評価されるしくみがあるため	11	1	12	3.5%	3.7%	3.5%
4/会社から受検費用の補助があるため	4	2	6	1.3%	7.4%	1.7%
5/自分のスキルの証明のため(社内でキャリアアップ)	175	4	179	55.4%	14.8%	52.2%
6/自分のスキルの証明のため(転職のため)	55	0	55	17.4%	0.0%	16.0%
7/就職のため	6	4	10	1.9%	14.8%	2.9%
8/学校等の単位等取得のため	1	0	1	0.3%	0.0%	0.3%
9/その他	40	4	44	12.7%	14.8%	12.8%
無回答	6	1	7	1.9%	3.7%	2.0%
合計	316	27	343	100.0%	100.0%	100.0%

受検動機(2級)

	個人	団体	総計	個人	団体	総計
1/会社(部門)からの業務命令のため	47	39	86	3.3%	29.1%	5.5%
2/上司・同僚・知人から勧められたため	92	25	117	6.4%	18.7%	7.4%
3/会社に検定合格を評価されるしくみがあるため	80	4	84	5.6%	3.0%	5.3%
4/会社から受検費用の補助があるため	14	2	16	1.0%	1.5%	1.0%
5/自分のスキルの証明のため(社内でキャリアアップ)	572	12	584	39.8%	9.0%	37.2%
6/自分のスキルの証明のため(転職のため)	206	1	207	14.3%	0.7%	13.2%
7/就職のため	93	26	119	6.5%	19.4%	7.6%
8/学校等の単位等取得のため	1	1	2	0.1%	0.7%	0.1%
9/その他	248	16	264	17.3%	11.9%	16.8%
無回答	84	8	92	5.8%	6.0%	5.9%
合計	1437	134	1571	100.0%	100.0%	100.0%

受検動機(2級科目)

	個人	団体	総計	個人	団体	総計
1/会社(部門)からの業務命令のため	4	0	4	3%	0%	3%
2/上司・同僚・知人から勧められたため	3	0	3	3%	0%	2%
3/会社に検定合格を評価されるしくみがあるため	4	0	4	3%	0%	3%
4/会社から受検費用の補助があるため	0	0	0	0%	0%	0%
5/自分のスキルの証明のため(社内でキャリアアップ)	50	0	50	42%	0%	39%
6/自分のスキルの証明のため(転職のため)	21	0	21	18%	0%	16%
7/就職のため	9	7	16	8%	88%	13%
8/学校等の単位等取得のため	0	0	0	0%	0%	0%
9/その他	26	1	27	22%	13%	21%
無回答	3	0	3	3%	0%	2%
合計	120	8	128	100%	100%	100%

1級

人数	2004年第3回			2005年第1回			2005年第2回			2006年第1回		
	一般	団体	合計	一般	団体	合計	一般	団体	合計	一般	団体	合計
知財	251	93	344	213	35	248	254	50	304	159	16	175
法務	12	1	13	8	0	8	16	0	16	6	0	6
研究開発・エンジニア	64	0	64	58	2	60	85	5	90	62	0	62
プロジェクト・マネージメント	4	0	4	2	0	2	8	0	8	3	0	3
営業	10	0	10	8	0	8	7	1	8	6	0	6
企画	15	0	15	4	0	4	19	1	20	9	0	9
人事・教育	2	0	2	1	1	2	6	0	6	2	1	3
制作	2	0	2	0	0	0	0	0	0	2	0	2
法律事務所(弁護士等)	-	-	-	0	0	0	1	0	1	1	0	1
法律事務所(弁理士等)	-	-	-	6	0	6	12	0	12	9	0	9
学生	8	0	8	9	0	9	23	0	23	11	9	20
その他	27	1	28	17	1	18	42	3	45	38	0	38
不明	26	3	29	2	2	4	14	2	16	8	1	9
合計	421	98	519	328	41	369	487	62	549	316	27	343

割合	2004年第3回			2005年第1回			2005年第2回			2006年第1回		
	一般	団体	合計	一般	団体	合計	一般	団体	合計	一般	団体	合計
知財	59.6%	94.9%	66.3%	64.9%	85.4%	67.2%	52.2%	80.6%	55.4%	50.3%	59.3%	51.0%
法務	2.9%	1.0%	2.5%	2.4%	0.0%	2.2%	3.3%	0.0%	2.9%	1.9%	0.0%	1.7%
研究開発・エンジニア	15.2%	0.0%	12.3%	17.7%	4.9%	16.3%	17.5%	8.1%	16.4%	19.6%	0.0%	18.1%
プロジェクト・マネージメント	1.0%	0.0%	0.8%	0.6%	0.0%	0.5%	1.6%	0.0%	1.5%	0.9%	0.0%	0.9%
営業	2.4%	0.0%	1.9%	2.4%	0.0%	2.2%	1.4%	1.6%	1.5%	1.9%	0.0%	1.7%
企画	3.6%	0.0%	2.9%	1.2%	0.0%	1.1%	3.9%	1.6%	3.6%	2.8%	0.0%	2.6%
人事・教育	0.5%	0.0%	0.4%	0.3%	2.4%	0.5%	1.2%	0.0%	1.1%	0.6%	3.7%	0.9%
制作	0.5%	0.0%	0.4%	0.0%	0.0%	0.0%	0.0%	0.0%	0.0%	0.6%	0.0%	0.6%
法律事務所(弁護士等)	-	-	-	0.0%	0.0%	0.0%	0.2%	0.0%	0.2%	0.3%	0.0%	0.3%
法律事務所(弁理士等)	-	-	-	1.8%	0.0%	1.6%	2.5%	0.0%	2.2%	2.8%	0.0%	2.6%
学生	1.9%	0.0%	1.5%	2.7%	0.0%	2.4%	4.7%	0.0%	4.2%	3.5%	33.3%	5.8%
その他	6.4%	1.0%	5.4%	5.2%	2.4%	4.9%	8.6%	4.8%	8.2%	12.0%	0.0%	11.1%
不明	6.2%	3.1%	5.6%	0.6%	4.9%	1.1%	2.9%	3.2%	2.9%	2.5%	3.7%	2.6%

2級

人数	2004年第1回			2004年第2回			2004年第3回			2005年第1回			2005年第2回			2006年第1回		
	一般	団体	合計	一般	団体	合計	一般	団体	合計	一般	団体	合計	一般	団体	合計	一般	団体	合計
知財	385	80	465	433	165	598	669	216	885	625	243	868	607	458	1065	241	18	259
法務	64	6	70	49	4	53	74	3	77	89	5	94	99	0	99	68	4	72
研究開発・エンジニア	210	1	211	214	12	226	425	71	496	513	153	666	587	213	800	338	48	386
プロジェクト・マネージメント	38	3	41	39	7	46	36	9	45	73	1	74	60	5	65	35	3	38
営業	54	4	58	65	4	69	110	2	112	142	7	149	138	12	150	72	1	73
企画	71	3	74	96	5	101	139	8	147	147	3	150	132	22	154	104	1	105
人事・教育	22	0	22	16	1	17	32	0	32	41	1	42	39	5	44	21	0	21
制作	-	-	-	-	-	-	10	1	11	16	7	23	16	0	16	6	0	6
法律事務所(弁護士等)	-	-	-	-	-	-	-	-	-	10	0	10	7	0	7	6	0	6
法律事務所(弁理士等)	-	-	-	-	-	-	-	-	-	30	1	31	34	0	34	21	0	21
学生	62	0	62	56	34	90	169	22	191	217	134	351	382	66	448	142	48	190
その他	150	0	150	163	6	169	283	10	293	395	17	412	493	44	537	306	3	309
不明	60	7	67	55	4	59	67	3	70	110	57	167	117	29	146	77	8	85
合計	1116	104	1220	1186	242	1428	2014	345	2359	2408	629	3037	2711	854	3565	1437	134	1571

割合	2004年第1回			2004年第2回			2004年第3回			2005年第1回			2005年第2回			2006年第1回		
	一般	団体	合計	一般	団体	合計	一般	団体	合計	一般	団体	合計	一般	団体	合計	一般	団体	合計
知財	34.5%	76.9%	38.1%	36.5%	68.2%	41.9%	33.2%	62.6%	37.5%	26.0%	38.6%	28.6%	22.4%	53.6%	29.9%	16.8%	13.4%	16.5%
法務	5.7%	5.8%	5.7%	4.1%	1.7%	3.7%	3.7%	0.9%	3.3%	3.7%	0.8%	3.1%	3.7%	0.0%	2.8%	4.7%	3.0%	4.6%
研究開発・エンジニア	18.8%	1.0%	17.3%	18.0%	5.0%	15.8%	21.1%	20.6%	21.0%	21.3%	24.3%	21.9%	21.7%	24.9%	22.4%	23.5%	35.8%	24.6%
プロジェクト・マネージメント	3.4%	2.9%	3.4%	3.3%	2.9%	3.2%	1.8%	2.6%	1.9%	3.0%	0.2%	2.4%	2.2%	0.6%	1.8%	2.4%	2.2%	2.4%
営業	4.8%	3.8%	4.8%	5.5%	1.7%	4.8%	5.5%	0.6%	4.7%	5.9%	1.1%	4.9%	5.1%	1.4%	4.2%	5.0%	0.7%	4.6%
企画	6.4%	2.9%	6.1%	8.1%	2.1%	7.1%	6.9%	2.3%	6.2%	6.1%	0.5%	4.9%	4.9%	2.6%	4.3%	7.2%	0.7%	6.7%
人事・教育	2.0%	0.0%	1.8%	1.3%	0.4%	1.2%	1.6%	0.0%	1.4%	1.7%	0.2%	1.4%	1.4%	0.6%	1.2%	1.5%	0.0%	1.3%
制作	-	-	-	-	-	-	0.5%	0.3%	0.5%	0.7%	1.1%	0.8%	0.6%	0.0%	0.4%	0.4%	0.0%	0.4%
法律事務所(弁護士等)	-	-	-	-	-	-	-	-	-	0.4%	0.0%	0.3%	0.3%	0.0%	0.2%	0.4%	0.0%	0.4%
法律事務所(弁理士等)	-	-	-	-	-	-	-	-	-	1.2%	0.2%	1.0%	1.3%	0.0%	1.0%	1.5%	0.0%	1.3%
学生	5.6%	0.0%	5.1%	4.7%	14.0%	6.3%	8.4%	6.4%	8.1%	9.0%	21.3%	11.6%	14.1%	7.7%	12.6%	9.9%	35.8%	12.1%
その他	13.4%	0.0%	12.3%	13.7%	2.5%	11.8%	14.1%	2.9%	12.4%	16.4%	2.7%	13.6%	18.2%	5.2%	15.1%	21.3%	2.2%	19.7%
不明	5.4%	6.7%	5.5%	4.6%	1.7%	4.1%	3.3%	0.9%	3.0%	4.6%	9.1%	5.5%	4.3%	3.4%	4.1%	5.4%	6.0%	5.4%

2級科目

人数	2006年第1回		
	一般	団体	合計
知財	28	0	28
法務	0	0	0
研究開発・エンジニア	21	0	21
プロジェクト・マネージメント	3	0	3
営業	9	0	9
企画	8	0	8
人事・教育	2	0	2
制作	1	0	1
法律事務所(弁護士等)	0	0	0
法律事務所(弁理士等)	3	0	3
学生	19	8	27
その他	24	0	24
不明	2	0	2
合計	120	8	128

割合	2006年第1回		
	一般	団体	合計
知財	23.3%	0.0%	21.9%
法務	0.0%	0.0%	0.0%
研究開発・エンジニア	17.5%	0.0%	16.4%
プロジェクト・マネージメント	2.5%	0.0%	2.3%
営業	7.5%	0.0%	7.0%
企画	6.7%	0.0%	6.3%
人事・教育	1.7%	0.0%	1.6%
制作	0.8%	0.0%	0.8%
法律事務所(弁護士等)	0.0%	0.0%	0.0%
法律事務所(弁理士等)	2.5%	0.0%	2.3%
学生	15.8%	100.0%	21.1%
その他	20.0%	0.0%	18.8%
不明	1.7%	0.0%	1.6%

2004年第3回より を追加, 2005年第1回より , を追加

5) 合格者属性

1級

職業	1級	準1級(評価A)	準1級(評価B)	準1級(評価C)	不合格	評価	非受検	総計
知財	13	22	23	18	83	1	15	175
法務	0	0	0	1	3	0	2	6
研究開発・エンジニア	2	3	4	3	40	0	10	62
プロジェクト・マネージメント	0	0	0	0	3	0	0	3
営業	0	0	1	2	3	0	0	6
企画	0	0	1	0	6	0	2	9
人事・教育	0	0	0	2	1	0	0	3
制作	1	0	0	0	1	0	0	2
法律事務所(弁護士等)	1	0	0	0	0	0	0	1
法律事務所(弁理士等)	1	1	2	0	2	0	3	9
学生	0	0	1	3	13	0	3	20
その他	1	5	2	7	19	1	3	38
不明	0	0	1	0	8	0	0	9
合計	19	31	35	36	182	2	38	343

2級

職業	2級	準2級	不合格	非受検	総計
知財	143	80	19	17	259
法務	38	16	8	10	72
研究開発・エンジニア	156	110	70	50	386
プロジェクト・マネージメント	12	10	7	9	38
営業	22	28	11	12	73
企画	39	32	17	17	105
人事・教育	7	3	6	5	21
制作	0	3	3	0	6
法律事務所(弁護士等)	3	2	1	0	6
法律事務所(弁理士等)	13	4	1	3	21
学生	41	64	52	33	190
その他	110	89	59	51	309
不明	31	25	16	13	85
合計	615	466	270	220	1571

2級科目

職業	合格	不合格	非受検	総計
知財	17	9	2	28
法務	0	0	0	0
研究開発・エンジニア	8	11	2	21
プロジェクト・マネージメント	1	2	0	3
営業	1	6	2	9
企画	4	3	1	8
人事・教育	0	1	1	2
制作	0	1	0	1
法律事務所(弁護士等)	0	0	0	0
法律事務所(弁理士等)	2	0	1	3
学生	5	16	6	27
その他	7	12	5	24
不明	0	1	1	2
合計	45	62	21	128