

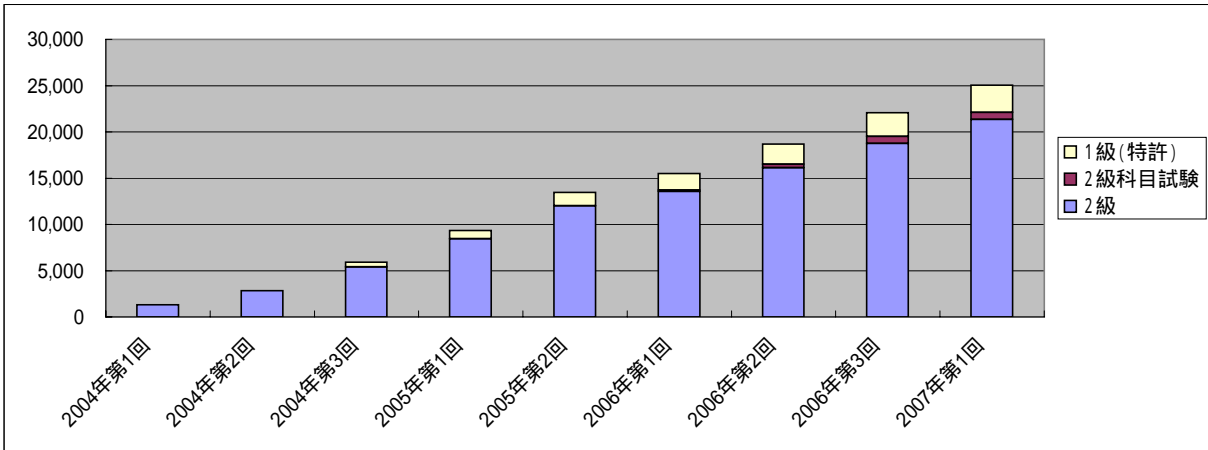
1) 会場別申込者数

2007年第1回

申込者数 (人)	公開会場						非公開会場	合計
	札幌	東京	名古屋	大阪	岡山	福岡		
1級(特許)	-	266	-	113	-	-	24	403
2級	-	1,559	-	595	-	-	449	2,603
2級科目試験	-	-	-	-	-	-	-	-
総計	-	1,825	-	708	-	-	473	3,006

2004年第1回からの累計

申込者数(人)	2004年第1回	2004年第2回	2004年第3回	2005年第1回	2005年第2回	2006年第1回	2006年第2回	2006年第3回	2007年第1回
1級(特許)	-	-	519	888	1,437	1,780	2,181	2,550	2,953
2級	1,298	2,853	5,405	8,442	12,007	13,578	16,132	18,752	21,355
2級科目試験	-	-	-	-	-	128	369	761	761
合計	1,298	2,853	5,924	9,330	13,444	15,486	18,682	22,063	25,069



1) 団体受検動向

団体受検		2005年第1回	2005年第2回	2006年第1回	2006年第2回	2006年第3回	2007年第1回
1級(特許)	団体数(団体)	9	9	5	10	14	10
	人数(人)	41	62	27	77	71	45
	最多人数(人)	12	19	9	34	18	7
2級	団体数(団体)	41	37	10	31	48	26
	人数(人)	629	853	134	573	645	529
	最多人数(人)	147	226	38	160	122	237
2級科目試験	団体数(団体)	-	-	1	3	8	-
	人数(人)	-	-	8	57	52	-
	最多人数(人)	-	-	8	22	14	-
合計	団体数(団体)	50	46	16	44	70	36
	人数(人)	670	915	169	707	768	574

* 2007年第1回は臨時回のため、2級科目試験は実施なし

* データ欄が「-」の回は実施なし

2) 都道府県別申込者数(受検の際の申請住所)

申込者数 (人)	2006年								2007年			
	第2回				第3回				第1回			
	合計	2級科目試験	2級	1級(特許)	合計	2級科目試験	2級	1級(特許)	合計	2級科目試験	2級	1級(特許)
01/北海道	6	1	5	0	31	2	29	0	11	-	11	0
02/青森県	2	1	1	0	1	1	0	0	2	-	2	0
03/岩手県	3	0	3	0	2	0	1	1	3	-	2	1
04/宮城県	11	0	10	1	12	0	12	0	10	-	10	0
05/秋田県	3	0	2	1	2	1	0	1	4	-	3	1
06/山形県	0	0	0	0	3	1	2	0	1	-	1	0
07/福島県	11	0	10	1	29	0	27	2	24	-	16	8
08/茨城県	70	3	62	5	96	9	77	10	70	-	63	7
09/栃木県	48	22	22	4	38	16	17	5	32	-	30	2
10/群馬県	22	0	18	4	43	2	37	4	31	-	25	6
11/埼玉県	193	12	154	27	257	27	201	29	232	-	206	26
12/千葉県	198	13	169	16	225	22	171	32	223	-	192	31
13/東京都	804	54	629	121	837	101	655	81	891	-	782	109
14/神奈川県	409	33	315	61	484	54	379	51	491	-	425	66
15/新潟県	9	1	6	2	22	1	19	2	16	-	13	3
16/富山県	19	0	14	5	17	0	14	3	6	-	6	0
17/石川県	11	2	7	2	12	0	12	0	9	-	7	2
18/福井県	8	0	6	2	15	2	11	2	7	-	4	3
19/山梨県	9	1	6	2	11	1	8	2	9	-	7	2
20/長野県	83	1	77	5	48	3	35	10	30	-	25	5
21/岐阜県	55	3	50	2	27	2	23	2	8	-	6	2
22/静岡県	62	14	40	8	66	11	45	10	52	-	46	6
23/愛知県	131	5	103	23	159	30	112	17	48	-	35	13
24/三重県	26	0	21	5	37	1	32	4	16	-	12	4
25/滋賀県	30	2	21	7	44	3	33	8	50	-	44	6
26/京都府	101	9	73	19	96	11	71	14	106	-	84	22
27/大阪府	401	19	348	34	278	34	211	33	318	-	278	40
28/兵庫県	122	5	107	10	124	7	105	12	103	-	92	11
29/奈良県	90	5	71	14	64	5	48	11	71	-	62	9
30/和歌山県	9	2	5	2	16	4	10	2	11	-	10	1
31/鳥取県	3	0	3	0	7	1	6	0	1	-	1	0
32/島根県	2	0	2	0	6	0	6	0	5	-	4	1
33/岡山県	44	7	36	1	32	7	23	2	17	-	14	3
34/広島県	19	1	15	3	57	3	50	4	13	-	10	3
35/山口県	13	1	12	0	17	2	14	1	3	-	3	0
36/徳島県	32	1	26	5	34	1	32	1	30	-	28	2
37/香川県	10	0	8	2	13	3	10	0	13	-	12	1
38/愛媛県	21	15	6	0	27	10	16	1	8	-	6	2
39/高知県	1	0	1	0	8	4	4	0	6	-	6	0
40/福岡県	58	4	52	2	42	6	35	1	14	-	12	2
41/佐賀県	6	0	5	1	4	0	4	0	2	-	1	1
42/長崎県	9	1	8	0	3	1	2	0	0	-	0	0
43/熊本県	6	0	6	0	7	1	5	1	3	-	2	1
44/大分県	3	0	2	1	4	0	4	0	0	-	0	0
45/宮崎県	4	1	2	1	2	0	1	1	1	-	1	0
46/鹿児島県	18	1	15	2	21	2	10	9	3	-	2	1
47/沖縄県	1	1	0	0	1	0	1	0	2	-	2	0
合計	3196	241	2554	401	3381	392	2620	369	3006	-	2603	403

* 2007年第1回は臨時回のため、2級科目試験は実施なし
* データ欄が「-」の回は実施なし

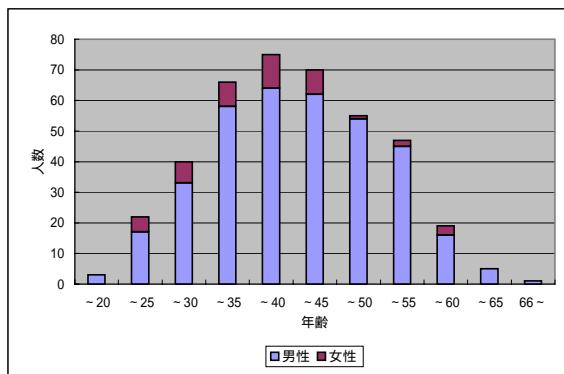
3) 申込者属性(年齢)

年齢性別(1級(特許))

人数(人)

年齢	男性	女性	合計
~20	3	0	3
~25	17	5	22
~30	33	7	40
~35	58	8	66
~40	64	11	75
~45	62	8	70
~50	54	1	55
~55	45	2	47
~60	16	3	19
~65	5	0	5
66~	1	0	1
不明	0	0	0
合計	358	45	403

平均年齢 40.6 歳
女性比率 11.2%

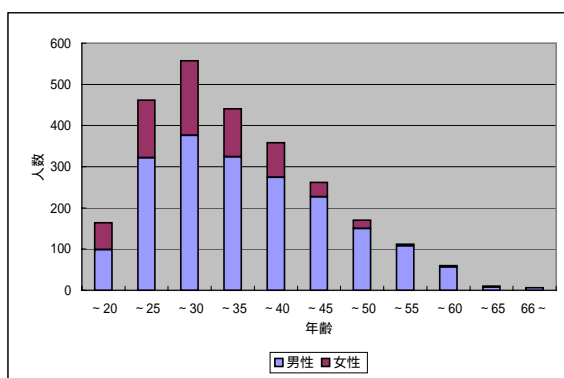


年齢性別(2級)

人数(人)

年齢	男性	女性	合計
~20	99	65	164
~25	322	140	462
~30	376	181	557
~35	324	117	441
~40	274	84	358
~45	227	35	262
~50	150	20	170
~55	108	4	112
~60	57	3	60
~65	8	2	10
66~	6	0	6
不明	0	1	1
合計	1951	652	2603

平均年齢 33.5 歳
女性比率 25%

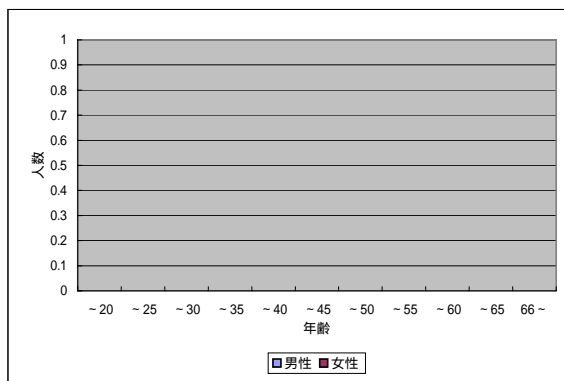


年齢性別(2級科目試験)

人数(人)

年齢	男性	女性	合計
~20	-	-	-
~25	-	-	-
~30	-	-	-
~35	-	-	-
~40	-	-	-
~45	-	-	-
~50	-	-	-
~55	-	-	-
~60	-	-	-
~65	-	-	-
66~	-	-	-
不明	-	-	-
合計	-	-	-

平均年齢 - 歳
女性比率 -



* 2007年第1回は臨時回のため、2級科目試験は実施なし
* データ欄が「-」の回は実施なし

3) 申込者属性(職業)

1級(特許)

人数	2006年第2回			2006年第3回			2007年第1回		
	一般	団体	合計	一般	団体	合計	個人	団体	合計
知財	178	69	247	155	61	216	187	31	218
法務	5	0	5	3	0	3	8	0	8
研究開発・エンジニア	55	5	60	54	7	61	66	1	67
プロジェクト・マネージメント	5	0	5	4	0	4	9	0	9
営業	3	0	3	5	0	5	8	0	8
企画	10	0	10	10	1	11	7	1	8
人事・教育	1	2	3	3	0	3	2	0	2
制作	1	0	1	1	0	1	2	0	2
法律事務所(弁護士等)	0	0	0	2	0	2	1	0	1
法律事務所(弁理士等)	4	0	4	9	0	9	6	0	6
学生	13	1	14	12	1	13	15	9	24
その他	39	0	39	35	0	35	35	0	35
不明	10	0	10	5	1	6	12	3	15
合計	324	77	401	298	71	369	358	45	403

割合	2006年第2回			2006年第3回			2007年第1回		
	一般	団体	合計	一般	団体	合計	個人	団体	合計
知財	54.9%	89.6%	61.6%	52.0%	85.9%	58.5%	52.2%	68.9%	54.1%
法務	1.5%	0.0%	1.2%	1.0%	0.0%	0.8%	2.2%	0.0%	2.0%
研究開発・エンジニア	17.0%	6.5%	15.0%	18.1%	9.9%	16.5%	18.4%	2.2%	16.6%
プロジェクト・マネージメント	1.5%	0.0%	1.2%	1.3%	0.0%	1.1%	2.5%	0.0%	2.2%
営業	0.9%	0.0%	0.7%	1.7%	0.0%	1.4%	2.2%	0.0%	2.0%
企画	3.1%	0.0%	2.5%	3.4%	1.4%	3.0%	2.0%	2.2%	2.0%
人事・教育	0.3%	2.6%	0.7%	1.0%	0.0%	0.8%	0.6%	0.0%	0.5%
制作	0.3%	0.0%	0.2%	0.3%	0.0%	0.3%	0.6%	0.0%	0.5%
法律事務所(弁護士等)	0.0%	0.0%	0.0%	0.7%	0.0%	0.5%	0.3%	0.0%	0.2%
法律事務所(弁理士等)	1.2%	0.0%	1.0%	3.0%	0.0%	2.4%	1.7%	0.0%	1.5%
学生	4.0%	1.3%	3.5%	4.0%	1.4%	3.5%	4.2%	20.0%	6.0%
その他	12.0%	0.0%	9.7%	11.7%	0.0%	9.5%	9.8%	0.0%	8.7%
不明	3.1%	0.0%	2.5%	1.7%	1.4%	1.6%	3.4%	6.7%	3.7%

2級

人数	2006年第2回			2006年第3回			2007年第1回		
	一般	団体	合計	一般	団体	合計	個人	団体	合計
知財	354	216	570	404	150	554	353	86	439
法務	54	4	58	55	10	65	78	2	80
研究開発・エンジニア	420	101	521	415	209	624	412	110	522
プロジェクト・マネージメント	48	10	58	44	10	54	45	4	49
営業	107	5	112	92	7	99	126	13	139
企画	99	4	103	86	13	99	113	10	123
人事・教育	17	0	17	27	8	35	37	5	42
制作	16	1	17	17	1	18	17	2	19
法律事務所(弁護士等)	6	0	6	7	0	7	11	0	11
法律事務所(弁理士等)	35	0	35	17	0	17	41	0	41
学生	300	153	453	333	168	501	259	244	503
その他	393	15	408	375	44	419	457	25	482
不明	132	64	196	103	25	128	125	28	153
合計	1981	573	2554	1975	645	2620	2074	529	2603

割合	2006年第2回			2006年第3回			2007年第1回		
	一般	団体	合計	一般	団体	合計	個人	団体	合計
知財	17.9%	37.7%	22.3%	20.5%	23.3%	21.1%	17.0%	16.3%	16.9%
法務	2.7%	0.7%	2.3%	2.8%	1.6%	2.5%	3.8%	0.4%	3.1%
研究開発・エンジニア	21.2%	17.6%	20.4%	21.0%	32.4%	23.8%	19.9%	20.8%	20.1%
プロジェクト・マネージメント	2.4%	1.7%	2.3%	2.2%	1.6%	2.1%	2.2%	0.8%	1.9%
営業	5.4%	0.9%	4.4%	4.7%	1.1%	3.8%	6.1%	2.5%	5.3%
企画	5.0%	0.7%	4.0%	4.4%	2.0%	3.8%	5.4%	1.9%	4.7%
人事・教育	0.9%	0.0%	0.7%	1.4%	1.2%	1.3%	1.8%	0.9%	1.6%
制作	0.8%	0.2%	0.7%	0.9%	0.2%	0.7%	0.8%	0.4%	0.7%
法律事務所(弁護士等)	0.3%	0.0%	0.2%	0.4%	0.0%	0.3%	0.5%	0.0%	0.4%
法律事務所(弁理士等)	1.8%	0.0%	1.4%	0.9%	0.0%	0.6%	2.0%	0.0%	1.6%
学生	15.1%	26.7%	17.7%	16.9%	26.0%	19.1%	12.5%	46.1%	19.3%
その他	19.8%	2.6%	16.0%	19.0%	6.8%	16.0%	22.0%	4.7%	18.5%
不明	6.7%	11.2%	7.7%	5.2%	3.9%	4.9%	6.0%	5.3%	5.9%

* 2007年第1回は臨時回のため、2級科目試験は実施なし

* データ欄が「-」の回は実施なし

3) 申込者属性(職業)

2級科目試験

人数	2006年第2回			2006年第3回			2007年第1回		
	一般	団体	合計	一般	団体	合計	個人	団体	合計
知財	31	3	34	71	2	73	-	-	-
法務	2	0	2	5	0	5	-	-	-
研究開発・エンジニア	50	46	96	60	38	98	-	-	-
プロジェクト・マネージメント	3	1	4	7	2	9	-	-	-
営業	9	0	9	17	0	17	-	-	-
企画	9	2	11	13	2	15	-	-	-
人事・教育	1	0	1	6	0	6	-	-	-
制作	2	0	2	4	0	4	-	-	-
法律事務所(弁護士等)	1	0	1	2	0	2	-	-	-
法律事務所(弁理士等)	2	0	2	13	0	13	-	-	-
学生	42	0	42	56	0	56	-	-	-
その他	22	5	27	66	7	73	-	-	-
不明	10	0	10	20	1	21	-	-	-
合計	184	57	241	340	52	392	-	-	-

割合	2006年第2回			2006年第3回			2007年第1回		
	一般	団体	合計	一般	団体	合計	個人	団体	合計
知財	16.8%	5.3%	14.1%	20.9%	3.8%	18.6%	-	-	-
法務	1.1%	0.0%	0.8%	1.5%	0.0%	1.3%	-	-	-
研究開発・エンジニア	27.2%	80.7%	39.8%	17.6%	73.1%	25.0%	-	-	-
プロジェクト・マネージメント	1.6%	1.8%	1.7%	2.1%	3.8%	2.3%	-	-	-
営業	4.9%	0.0%	3.7%	5.0%	0.0%	4.3%	-	-	-
企画	4.9%	3.5%	4.6%	3.8%	3.8%	3.8%	-	-	-
人事・教育	0.5%	0.0%	0.4%	1.8%	0.0%	1.5%	-	-	-
制作	1.1%	0.0%	0.8%	1.2%	0.0%	1.0%	-	-	-
法律事務所(弁護士等)	0.5%	0.0%	0.4%	0.6%	0.0%	0.5%	-	-	-
法律事務所(弁理士等)	1.1%	0.0%	0.8%	3.8%	0.0%	3.3%	-	-	-
学生	22.8%	0.0%	17.4%	16.5%	0.0%	14.3%	-	-	-
その他	12.0%	8.8%	11.2%	19.4%	13.5%	18.6%	-	-	-
不明	5.4%	0.0%	4.1%	5.9%	1.9%	5.4%	-	-	-

* 2007年第1回は臨時回のため、2級科目試験は実施なし

* データ欄が「-」の回は実施なし

4) 検定結果(人数は非受検者を除いた数値)

1級(特許)

	2005年第2回		2006年第1回		2006年第2回		2006年第3回		2007年第1回		
	人数	割合	人数	割合	人数	割合	人数	割合	人数	割合	
認定	1級(特許)	27	5.2%	19	6.2%	18	4.9%	17	5.0%	23	6.7%
	準1級(特許)(評価A)	42	8.1%	31	10.2%	29	7.8%	36	10.5%	31	9.0%
	準1級(特許)(評価B)	59	11.3%	35	11.5%	37	10.0%	41	12.0%	34	9.9%
	準1級(特許)(評価C)	79	15.2%	36	11.8%	63	17.0%	47	13.7%	43	12.5%
	不合格(評価A)	91	17.5%	64	21.0%	72	19.4%	60	17.5%	73	21.2%
	不合格(評価B)	110	21.2%	61	20.0%	64	17.3%	80	23.3%	61	17.7%
評価	不合格(評価C)	91	17.5%	57	18.7%	75	20.2%	51	14.9%	61	17.7%
	1級(特許)合格に相当	2	0.4%	0	0.0%	2	0.5%	3	0.9%	1	0.3%
	準1級(特許)(評価A)に相当	2	0.4%	0	0.0%	0	0.0%	3	0.9%	0	0.0%
	準1級(特許)(評価B)に相当	3	0.6%	0	0.0%	1	0.3%	0	0.0%	1	0.3%
	準1級(特許)(評価C)に相当	5	1.0%	1	0.3%	1	0.3%	2	0.6%	2	0.6%
	不合格(評価A)に相当	2	0.4%	0	0.0%	3	0.8%	2	0.6%	7	2.0%
	不合格(評価B)に相当	3	0.6%	1	0.3%	4	1.1%	1	0.3%	3	0.9%
	不合格(評価C)に相当	4	0.8%	0	0.0%	2	0.5%	0	0.0%	4	1.2%
合計	520	100.0%	305	100.0%	371	100.0%	343	100.0%	344	100.0%	

認定は2級合格を前提とする。2級合格をしていない場合は評価となる。

2級

	2005年第2回		2006年第1回		2006年第2回		2006年第3回		2007年第1回	
	人数	割合	人数	割合	人数	割合	人数	割合	人数	割合
2級	1329	41.1%	615	45.5%	927	40.6%	952	40.1%	1053	47.5%
準2級	1162	35.9%	466	34.5%	794	34.7%	918	38.6%	825	37.2%
不合格	746	23.0%	270	20.0%	564	24.7%	507	21.3%	341	15.4%
合計	3237	100.0%	1351	100.0%	2285	100.0%	2377	100.0%	2219	100.0%

2級科目試験[2級(特許)]

	2005年第2回		2006年第1回		2006年第2回		2006年第3回		2007年第1回	
	人数	割合	人数	割合	人数	割合	人数	割合	人数	割合
合格	-	-	45	42.1%	136	62.1%	139	62.1%	-	-
不合格	-	-	62	57.9%	83	37.9%	85	37.9%	-	-
合計	-	-	107	100.0%	219	100.0%	224	100.0%	-	-

人数 は科目選択者数

2級科目試験[2級(意匠・商標)]

	2005年第2回		2006年第1回		2006年第2回		2006年第3回		2007年第1回	
	人数	割合	人数	割合	人数	割合	人数	割合	人数	割合
合格	-	-	-	-	-	-	103	68.7%	-	-
不合格	-	-	-	-	-	-	47	31.3%	-	-
合計	-	-	-	-	-	-	150	100.0%	-	-

人数 は科目選択者数

2級科目試験[2級(著作権・不競・独禁等)]

	2005年第2回		2006年第1回		2006年第2回		2006年第3回		2007年第1回	
	人数	割合	人数	割合	人数	割合	人数	割合	人数	割合
合格	-	-	-	-	-	-	74	66.1%	-	-
不合格	-	-	-	-	-	-	38	33.9%	-	-
合計	-	-	-	-	-	-	112	100.0%	-	-

人数 は科目選択者数

* 2007年第1回は臨時回のため、2級科目試験は実施なし

* データ欄が「-」の回は実施なし

5) 合格者属性

1級(特許)

職業	1級(特許)	準1級(特許)(評)	準1級(特許)(評)	準1級(特許)(評)	不合格	評価	総計
知財	18	22	25	27	106	2	200
法務	0	0	1	0	5	1	7
研究開発・エンジニア	2	2	2	4	42	0	52
プロジェクト・マネージメント	0	0	0	2	7	0	9
営業	0	0	0	3	2	0	5
企画	0	1	0	0	4	0	5
人事・教育	0	0	0	0	2	0	2
制作	0	0	0	0	0	0	0
法律事務所(弁護士等)	0	0	0	0	0	0	0
法律事務所(弁理士等)	1	1	0	0	2	0	4
学生	0	0	5	3	16	0	24
その他	2	5	1	2	16	1	27
不明	0	0	0	2	7	0	9
合計	23	31	34	43	209	4	344

評価には、1級相当と準1級相当を含む

2級

職業	2級	準2級	不合格	総計
知財	222	126	33	381
法務	46	17	5	68
研究開発・エンジニア	234	160	59	453
プロジェクト・マネージメント	9	27	2	38
営業	48	50	19	117
企画	35	44	22	101
人事・教育	17	12	4	33
制作	6	7	3	16
法律事務所(弁護士等)	4	3	0	7
法律事務所(弁理士等)	17	14	2	33
学生	173	171	102	446
その他	177	147	70	394
不明	65	47	20	132
合計	1053	825	341	2219

2級科目試験

科目 職業	2級(特許)		2級(意匠・商標)		2級(著作権・不競・独禁等)		総計
	合格	不合格	合格	不合格	合格	不合格	
知財	-	-	-	-	-	-	-
法務	-	-	-	-	-	-	-
研究開発・エンジニア	-	-	-	-	-	-	-
プロジェクト・マネージメント	-	-	-	-	-	-	-
営業	-	-	-	-	-	-	-
企画	-	-	-	-	-	-	-
人事・教育	-	-	-	-	-	-	-
制作	-	-	-	-	-	-	-
法律事務所(弁護士等)	-	-	-	-	-	-	-
法律事務所(弁理士等)	-	-	-	-	-	-	-
学生	-	-	-	-	-	-	-
その他	-	-	-	-	-	-	-
不明	-	-	-	-	-	-	-
合計	-	-	-	-	-	-	-

* 2007年第1回は臨時回のため、2級科目試験は実施なし

* データ欄が「-」の回は実施なし