

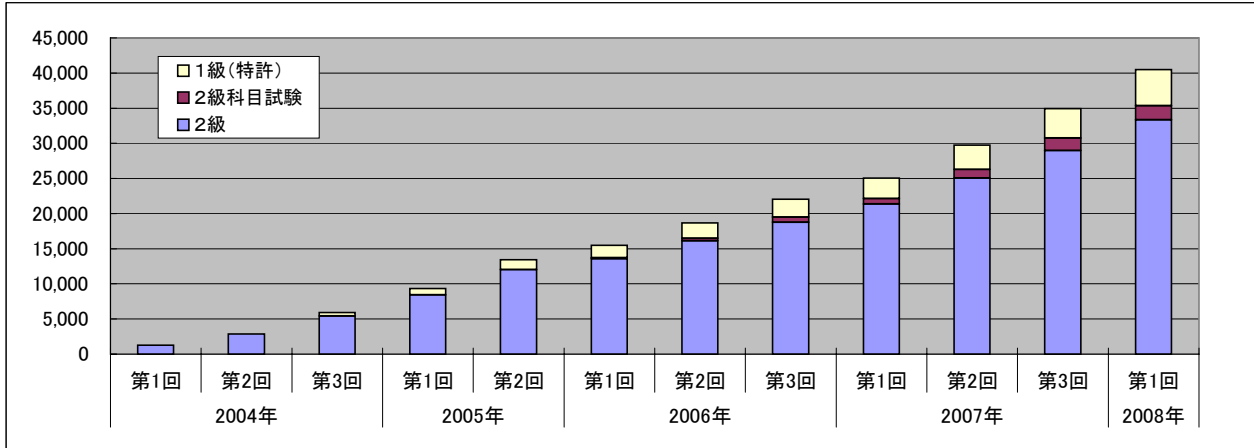
1)①会場別申込者数

2008年 第1回

申込者数 (人)	公開会場						非公開 会場	合計
	札幌	東京	名古屋	大阪	岡山	福岡		
1級(特許)	-	568	69	177	28	26	64	932
2級	41	2,615	228	688	118	104	544	4,338
2級科目試験	1	178	22	44	19	5	-	269
合計	42	3,361	319	909	165	135	608	5,539

第1回からの累計

申込者数 (人)	2004年			2005年		2006年			2007年			2008年
	第1回	第2回	第3回	第1回	第2回	第1回	第2回	第3回	第1回	第2回	第3回	第1回
1級(特許)	-	-	519	888	1,437	1,780	2,181	2,550	2,953	3,452	4,195	5,127
2級	1,298	2,853	5,405	8,442	12,007	13,578	16,132	18,752	21,355	25,033	28,985	33,323
2級科目試験	-	-	-	-	-	128	369	761	761	1,237	1,766	2,035
合計	1,298	2,853	5,924	9,330	13,444	15,486	18,682	22,063	25,069	29,722	34,946	40,485



1)②団体受検動向

団体受検		2004年			2005年		2006年			2007年			2008年
		第1回	第2回	第3回	第1回	第2回	第1回	第2回	第3回	第1回	第2回	第3回	第1回
1級(特許)	団体数	-	-	15	9	9	5	10	14	10	9	14	17
	人数	-	-	98	41	62	27	77	71	45	59	90	113
	最多人数	-	-	20	12	19	9	34	18	7	12	11	14
2級	団体数	12	23	34	41	37	10	31	48	26	35	41	35
	人数	107	246	354	629	853	134	573	645	529	751	944	668
	最多人数	31	36	45	147	226	38	160	122	237	197	148	175
2級科目試験	団体数	-	-	-	-	-	1	3	8	-	7	9	-
	人数	-	-	-	-	-	8	57	52	-	69	73	-
	最多人数	-	-	-	-	-	8	22	14	-	20	25	-
合計	団体数	12	23	49	50	46	16	44	70	36	51	64	52
	人数	107	246	452	670	915	169	707	768	574	879	1107	781

* 2008年第1回は、2級科目試験は限定実施のため、個人受検のみ実施

* 2007年第1回は臨時回のため、2級科目試験は実施なし

* データ欄が「-」の回は実施なし

2)都道府県別申込者数(受検の際の申請住所)

申込者数 (人)	2007年								2008年			
	第2回				第3回				第1回			
	合計	2級科目試験	2級	1級(特許)	合計	2級科目試験	2級	1級(特許)	合計	2級科目試験	2級	1級(特許)
01/北海道	56	5	51	0	69	5	60	4	48	1	42	5
02/青森県	5	0	5	0	3	0	2	1	6	0	5	1
03/岩手県	7	1	5	1	3	0	2	1	7	0	6	1
04/宮城県	12	1	8	3	18	1	15	2	19	0	12	7
05/秋田県	3	1	2	0	7	2	4	1	5	1	2	2
06/山形県	6	0	6	0	3	0	3	0	6	0	5	1
07/福島県	18	2	15	1	48	2	33	13	21	1	18	2
08/茨城県	101	13	78	10	143	12	114	17	180	7	151	22
09/栃木県	49	11	31	7	41	10	25	6	51	7	38	6
10/群馬県	25	5	15	5	71	4	54	13	35	3	26	6
11/埼玉県	295	46	220	29	356	56	253	47	418	31	328	59
12/千葉県	279	25	223	31	289	19	234	36	358	9	293	56
13/東京都	1236	120	977	139	1288	138	984	166	1514	66	1220	228
14/神奈川県	653	59	520	74	794	74	586	134	879	35	673	171
15/新潟県	15	1	11	3	28	6	19	3	27	4	21	2
16/富山県	14	1	13	0	13	2	9	2	18	2	16	0
17/石川県	17	1	12	4	23	3	17	3	19	3	12	4
18/福井県	14	1	9	4	12	1	8	3	10	0	8	2
19/山梨県	29	3	24	2	24	2	21	1	62	0	57	5
20/長野県	129	4	116	9	108	5	95	8	70	2	53	15
21/岐阜県	57	1	52	4	56	4	44	8	45	4	35	6
22/静岡県	85	6	63	16	113	10	86	17	117	13	91	13
23/愛知県	232	29	181	22	227	30	157	40	207	10	150	47
24/三重県	36	2	30	4	38	2	29	7	64	1	52	11
25/滋賀県	44	3	34	7	55	5	43	7	67	2	51	14
26/京都府	140	16	107	17	130	9	100	21	131	4	88	39
27/大阪府	432	40	342	50	489	49	372	68	454	25	357	72
28/兵庫県	182	18	149	15	198	16	151	31	234	9	177	48
29/奈良県	130	8	107	15	117	11	80	26	85	2	58	25
30/和歌山県	16	1	14	1	32	0	26	6	18	0	14	4
31/鳥取県	10	0	10	0	13	1	12	0	6	0	6	0
32/島根県	3	0	3	0	6	0	5	1	7	0	6	1
33/岡山県	50	3	41	6	66	2	59	5	73	0	64	9
34/広島県	34	7	25	2	74	9	61	4	33	5	21	7
35/山口県	17	5	12	0	22	2	20	0	24	2	18	4
36/徳島県	43	10	30	3	36	4	28	4	37	1	30	6
37/香川県	16	3	13	0	21	2	15	4	22	2	16	4
38/愛媛県	24	7	12	5	35	13	16	6	28	13	13	2
39/高知県	7	4	3	0	12	1	10	1	7	0	7	0
40/福岡県	100	10	85	5	96	9	71	16	70	2	52	16
41/佐賀県	7	1	5	1	4	0	4	0	5	0	5	0
42/長崎県	2	0	2	0	8	1	5	2	10	0	10	0
43/熊本県	10	0	8	2	14	2	9	3	16	1	14	1
44/大分県	4	1	2	1	3	1	2	0	7	1	4	2
45/宮崎県	0	0	0	0	5	2	1	2	4	0	2	2
46/鹿児島県	9	1	7	1	11	1	7	3	9	0	7	2
47/沖縄県	0	0	0	0	2	1	1	0	6	0	4	2
合計	4653	476	3678	499	5224	529	3952	743	5539	269	4338	932

* 2008年第1回は、2級科目試験は限定実施のため、個人受検のみ実施

* 2007年第1回は臨時回のため、2級科目試験は実施なし

* データ欄が「-」の回は実施なし

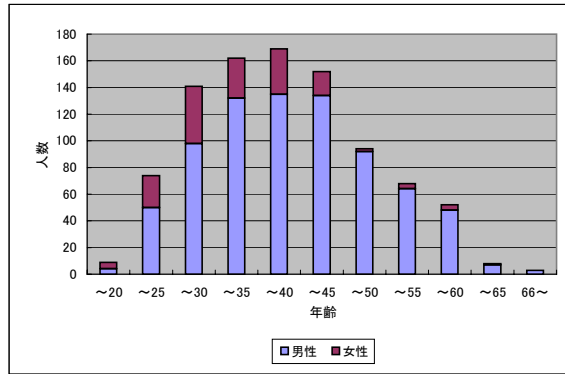
3) 申込者属性(年齢)

■年齢性別(1級(特許))

人数(人)

年齢	男性	女性	合計
~20	4	5	9
~25	50	24	74
~30	98	43	141
~35	132	30	162
~40	135	34	169
~45	134	18	152
~50	92	2	94
~55	64	4	68
~60	48	4	52
~65	7	1	8
66~	3	0	3
不明	0	0	0
合計	767	165	932

平均年齢 38.6 歳
女性比率 17.7%

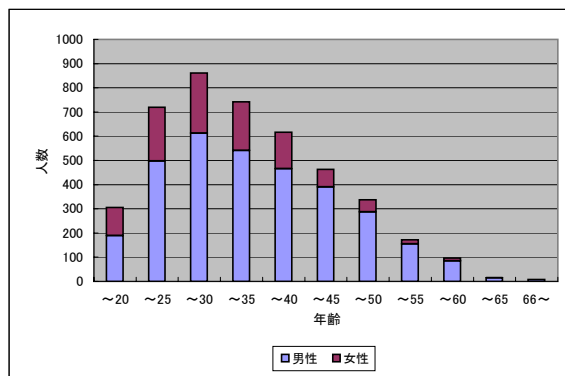


■年齢性別(2級)

人数(人)

年齢	男性	女性	合計
~20	189	116	305
~25	498	222	720
~30	613	248	861
~35	541	201	742
~40	466	150	616
~45	390	73	463
~50	287	50	337
~55	155	17	172
~60	85	11	96
~65	15	1	16
66~	8	0	8
不明	2	0	2
合計	3249	1089	4338

平均年齢 33.8 歳
女性比率 25.1%

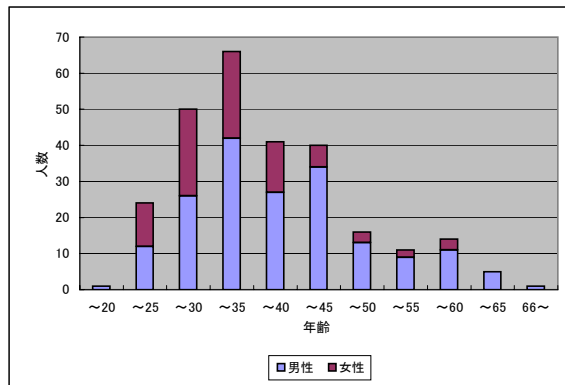


■年齢性別(2級科目試験)

人数(人)

年齢	男性	女性	合計
~20	1	0	1
~25	12	12	24
~30	26	24	50
~35	42	24	66
~40	27	14	41
~45	34	6	40
~50	13	3	16
~55	9	2	11
~60	11	3	14
~65	5	0	5
66~	1	0	1
不明	0	0	0
合計	181	88	269

平均年齢 37.0 歳
女性比率 32.7%



* 2008年第1回は、2級科目試験は限定実施のため、個人受検のみ実施

* 2007年第1回は臨時回のため、2級科目試験は実施なし

* データ欄が「-」の回は実施なし

3) 申込者属性(職業)

■ 1級(特許)

人数	2007年第2回			2007年第3回			2008年第1回		
	個人	団体	合計	個人	団体	合計	個人	団体	合計
① 知財	234	46	280	309	73	382	322	64	386
② 法務	6	0	6	14	0	14	20	0	20
③ 研究開発・エンジニア	91	6	97	130	5	135	182	12	194
④ プロジェクト・マネージメント	6	0	6	7	0	7	22	1	23
⑤ 営業	10	0	10	10	1	11	19	2	21
⑥ 企画	9	1	10	13	1	14	28	1	29
⑦ 人事・教育	5	0	5	3	1	4	11	1	12
⑧ 制作	0	0	0	1	0	1	3	0	3
⑨ 法律事務所(弁護士等)	0	0	0	5	0	5	3	0	3
⑩ 法律事務所(弁理士等)	13	0	13	23	0	23	20	1	21
⑪ 学生	14	3	17	33	3	36	44	20	64
⑫ その他	37	3	40	78	6	84	116	4	120
不明	15	0	15	27	0	27	29	7	36
合計	440	59	499	653	90	743	819	113	932

割合	2007年第2回			2007年第3回			2008年第1回		
	個人	団体	合計	個人	団体	合計	個人	団体	合計
① 知財	53.2%	78.0%	56.1%	47.3%	81.1%	51.4%	39.3%	56.6%	41.4%
② 法務	1.4%	0.0%	1.2%	2.1%	0.0%	1.9%	2.4%	0.0%	2.1%
③ 研究開発・エンジニア	20.7%	10.2%	19.4%	19.9%	5.6%	18.2%	22.2%	10.6%	20.8%
④ プロジェクト・マネージメント	1.4%	0.0%	1.2%	1.1%	0.0%	0.9%	2.7%	0.9%	2.5%
⑤ 営業	2.3%	0.0%	2.0%	1.5%	1.1%	1.5%	2.3%	1.8%	2.3%
⑥ 企画	2.0%	1.7%	2.0%	2.0%	1.1%	1.9%	3.4%	0.9%	3.1%
⑦ 人事・教育	1.1%	0.0%	1.0%	0.5%	1.1%	0.5%	1.3%	0.9%	1.3%
⑧ 制作	0.0%	0.0%	0.0%	0.2%	0.0%	0.1%	0.4%	0.0%	0.3%
⑨ 法律事務所(弁護士等)	0.0%	0.0%	0.0%	0.8%	0.0%	0.7%	0.4%	0.0%	0.3%
⑩ 法律事務所(弁理士等)	3.0%	0.0%	2.6%	3.5%	0.0%	3.1%	2.4%	0.9%	2.3%
⑪ 学生	3.2%	5.1%	3.4%	5.1%	3.3%	4.8%	5.4%	17.7%	6.9%
⑫ その他	8.4%	5.1%	8.0%	11.9%	6.7%	11.3%	14.2%	3.5%	12.9%
不明	3.4%	0.0%	3.0%	4.1%	0.0%	3.6%	3.5%	6.2%	3.9%

■ 2級

人数	2007年第2回			2007年第3回			2008年第1回		
	個人	団体	合計	個人	団体	合計	個人	団体	合計
① 知財	471	180	651	485	127	612	469	39	508
② 法務	95	5	100	99	11	110	169	7	176
③ 研究開発・エンジニア	606	167	773	640	284	924	788	230	1018
④ プロジェクト・マネージメント	76	3	79	56	10	66	86	19	105
⑤ 営業	160	15	175	151	20	171	243	15	258
⑥ 企画	131	14	145	123	10	133	177	14	191
⑦ 人事・教育	44	3	47	57	5	62	70	3	73
⑧ 制作	20	5	25	13	11	24	33	1	34
⑨ 法律事務所(弁護士等)	17	1	18	8	3	11	30	0	30
⑩ 法律事務所(弁理士等)	65	0	65	55	3	58	33	2	35
⑪ 学生	461	148	609	553	329	882	513	257	770
⑫ その他	612	51	663	615	63	678	832	39	871
不明	169	159	328	153	68	221	227	42	269
合計	2927	751	3678	3008	944	3952	3670	668	4338

割合	2007年第2回			2007年第3回			2008年第1回		
	個人	団体	合計	個人	団体	合計	個人	団体	合計
① 知財	16.1%	24.0%	17.7%	16.1%	13.5%	15.5%	12.8%	5.8%	11.7%
② 法務	3.2%	0.7%	2.7%	3.3%	1.2%	2.8%	4.6%	1.0%	4.1%
③ 研究開発・エンジニア	20.7%	22.2%	21.0%	21.3%	30.1%	23.4%	21.5%	34.4%	23.5%
④ プロジェクト・マネージメント	2.6%	0.4%	2.1%	1.9%	1.1%	1.7%	2.3%	2.8%	2.4%
⑤ 営業	5.5%	2.0%	4.8%	5.0%	2.1%	4.3%	6.6%	2.2%	5.9%
⑥ 企画	4.5%	1.9%	3.9%	4.1%	1.1%	3.4%	4.8%	2.1%	4.4%
⑦ 人事・教育	1.5%	0.4%	1.3%	1.9%	0.5%	1.6%	1.9%	0.4%	1.7%
⑧ 制作	0.7%	0.7%	0.7%	0.4%	1.2%	0.6%	0.9%	0.1%	0.8%
⑨ 法律事務所(弁護士等)	0.6%	0.1%	0.5%	0.3%	0.3%	0.3%	0.8%	0.0%	0.7%
⑩ 法律事務所(弁理士等)	2.2%	0.0%	1.8%	1.8%	0.3%	1.5%	0.9%	0.3%	0.8%
⑪ 学生	15.7%	19.7%	16.6%	18.4%	34.9%	22.3%	14.0%	38.5%	17.8%
⑫ その他	20.9%	6.8%	18.0%	20.4%	6.7%	17.2%	22.7%	5.8%	20.1%
不明	5.8%	21.2%	8.9%	5.1%	7.2%	5.6%	6.2%	6.3%	6.2%

* 2007年第1回は臨時回のため、2級科目試験は実施なし

* データ欄が「-」の回は実施なし

3) 申込者属性(職業)

■ 2級科目試験

人数	2007年第2回			2007年第3回			2008年第1回		
	個人	団体	合計	個人	団体	合計	個人	団体	合計
① 知財	81	1	82	80	7	87	-	-	-
② 法務	10	0	10	18	0	18	-	-	-
③ 研究開発・エンジニア	92	44	136	83	46	129	-	-	-
④ プロジェクト・マネージメント	8	1	9	8	0	8	-	-	-
⑤ 営業	21	0	21	20	0	20	-	-	-
⑥ 企画	19	2	21	18	0	18	-	-	-
⑦ 人事・教育	8	1	9	7	2	9	-	-	-
⑧ 制作	2	2	4	5	0	5	-	-	-
⑨ 法律事務所(弁護士等)	1	0	1	2	0	2	-	-	-
⑩ 法律事務所(弁理士等)	12	0	12	12	0	12	-	-	-
⑪ 学生	55	6	61	55	1	56	-	-	-
⑫ その他	74	6	80	111	10	121	-	-	-
不明	24	6	30	37	7	44	269	-	269
合計	407	69	476	456	73	529	269	-	269

割合	2007年第2回			2007年第3回			2008年第1回		
	個人	団体	合計	個人	団体	合計	個人	団体	合計
① 知財	19.9%	1.4%	17.2%	17.5%	9.6%	16.4%	-	-	-
② 法務	2.5%	0.0%	2.1%	3.9%	0.0%	3.4%	-	-	-
③ 研究開発・エンジニア	22.6%	63.8%	28.6%	18.2%	63.0%	24.4%	-	-	-
④ プロジェクト・マネージメント	2.0%	1.4%	1.9%	1.8%	0.0%	1.5%	-	-	-
⑤ 営業	5.2%	0.0%	4.4%	4.4%	0.0%	3.8%	-	-	-
⑥ 企画	4.7%	2.9%	4.4%	3.9%	0.0%	3.4%	-	-	-
⑦ 人事・教育	2.0%	1.4%	1.9%	1.5%	2.7%	1.7%	-	-	-
⑧ 制作	0.5%	2.9%	0.8%	1.1%	0.0%	0.9%	-	-	-
⑨ 法律事務所(弁護士等)	0.2%	0.0%	0.2%	0.4%	0.0%	0.4%	-	-	-
⑩ 法律事務所(弁理士等)	2.9%	0.0%	2.5%	2.6%	0.0%	2.3%	-	-	-
⑪ 学生	13.5%	8.7%	12.8%	12.1%	1.4%	10.6%	-	-	-
⑫ その他	18.2%	8.7%	16.8%	24.3%	13.7%	22.9%	-	-	-
不明	5.9%	8.7%	6.3%	8.1%	9.6%	8.3%	100.0%	-	100.0%

* 2008年第1回2級科目試験受験者については、アンケートは未実施

* 2008年第1回は、2級科目試験は限定実施のため、個人受験のみ実施

* 2007年第1回は臨時回のため、2級科目試験は実施なし

* データ欄が「-」の回は実施なし

4) 検定結果(人数は非受検者を除いた数値)

■ 1級(特許)

	2006年第3回		2007年第1回		2007年第2回		2007年第3回		2008年第1回	
	人数	割合	人数	割合	人数	割合	人数	割合	人数	割合
認定※										
1級(特許)	17	5.0%	23	6.7%	23	5.1%	34	5.1%	44	5.2%
準1級(特許)(評価A)	36	10.5%	31	9.0%	40	8.8%	51	7.6%	90	10.7%
準1級(特許)(評価B)	41	12.0%	34	9.9%	41	9.1%	60	9.0%	95	11.3%
準1級(特許)(評価C)	47	13.7%	43	12.5%	59	13.1%	84	12.6%	115	13.7%
不合格(評価A)	60	17.5%	73	21.2%	99	21.9%	156	23.4%	180	21.4%
不合格(評価B)	80	23.3%	61	17.7%	82	18.1%	128	19.2%	159	18.9%
不合格(評価C)	51	14.9%	61	17.7%	90	19.9%	133	19.9%	149	17.7%
評価										
1級(特許)合格に相当	3	0.9%	1	0.3%	2	0.4%	0	0.0%	1	0.1%
準1級(特許)(評価A)に相当	3	0.9%	0	0.0%	3	0.7%	6	0.9%	0	0.0%
準1級(特許)(評価B)に相当	0	0.0%	1	0.3%	2	0.4%	3	0.4%	0	0.0%
準1級(特許)(評価C)に相当	2	0.6%	2	0.6%	3	0.7%	1	0.1%	1	0.1%
不合格(評価A)に相当	2	0.6%	7	2.0%	4	0.9%	3	0.4%	4	0.5%
不合格(評価B)に相当	1	0.3%	3	0.9%	2	0.4%	5	0.7%	1	0.1%
不合格(評価C)に相当	0	0.0%	4	1.2%	2	0.4%	3	0.4%	1	0.1%
合計	343	100.0%	344	100.0%	452	100.0%	667	100.0%	840	100.0%

※認定は2級合格を前提とする。2級合格をしていない場合は評価となる。

■ 2級

	2006年第3回		2007年第1回		2007年第2回		2007年第3回		2008年第1回	
	人数※	割合	人数※	割合	人数※	割合	人数※	割合	人数※	割合
2級	952	40.1%	1053	47.5%	1489	46.0%	1428	40.8%	1430	37.5%
準2級	918	38.6%	825	37.2%	1028	31.7%	1176	33.6%	1304	34.2%
不合格	507	21.3%	341	15.4%	722	22.3%	894	25.6%	1082	28.4%
合計	2377	100.0%	2219	100.0%	3239	100.0%	3498	100.0%	3816	100.0%

■ 2級科目試験[2級(特許)]

	2006年第3回		2007年第1回		2007年第2回		2007年第3回		2008年第1回	
	人数※	割合	人数※	割合	人数※	割合	人数※	割合	人数※	割合
合格	139	62.1%	-	-	187	67.5%	139	59.7%	34	68.0%
不合格	85	37.9%	-	-	90	32.5%	94	40.3%	16	32.0%
合計	224	100.0%	-	-	277	100.0%	233	100.0%	50	100.0%

※人数は科目選択者数

■ 2級科目試験[2級(意匠・商標)]

	2006年第3回		2007年第1回		2007年第2回		2007年第3回		2008年第1回	
	人数※	割合	人数※	割合	人数※	割合	人数※	割合	人数※	割合
合格	103	68.7%	-	-	104	65.8%	156	70.9%	98	62.4%
不合格	47	31.3%	-	-	54	34.2%	64	29.1%	59	37.6%
合計	150	67.0%	-	-	158	100.0%	220	100.0%	157	100.0%

※人数は科目選択者数

■ 2級科目試験[2級(著作権・不競・独禁等)]

	2006年第3回		2007年第1回		2007年第2回		2007年第3回		2008年第1回	
	人数※	割合	人数※	割合	人数※	割合	人数※	割合	人数※	割合
合格	74	66.1%	-	-	101	62.3%	155	68.9%	127	68.3%
不合格	38	33.9%	-	-	61	37.7%	70	31.1%	59	31.7%
合計	112	100.0%	-	-	162	100.0%	225	100.0%	186	100.0%

※人数は科目選択者数

- * 2008年第1回は、2級科目試験は限定実施のため、個人受検のみ実施
- * 2007年第1回は臨時回のため、2級科目試験は実施なし
- * データ欄が「-」の回は実施なし

5) 合格者属性

■ 1級(特許)

職業	1級(特許)	準1級(特許)(評価A)	準1級(特許)(評価B)	準1級(特許)(評価C)	不合格	評価※	総計
① 知財	29	41	53	59	179	0	361
② 法務	0	3	1	1	13	0	18
③ 研究開発・エンジニア	8	18	18	28	103	0	175
④ プロジェクト・マネージメント	0	2	1	1	16	0	20
⑤ 営業	0	2	0	1	17	0	20
⑥ 企画	0	3	2	1	20	0	26
⑦ 人事・教育	0	0	0	1	9	0	10
⑧ 制作	1	0	0	0	1	0	2
⑨ 法律事務所(弁護士等)	0	1	0	0	1	0	2
⑩ 法律事務所(弁理士等)	2	5	4	1	8	1	21
⑪ 学生	0	4	2	4	43	0	53
⑫ その他	4	7	11	13	68	0	103
不明	0	4	3	5	16	1	29
合計	44	90	95	115	494	2	840

※評価には、1級相当と準1級相当を含む

■ 2級

職業	2級	準2級	不合格	総計
① 知財	220	164	88	472
② 法務	78	44	32	154
③ 研究開発・エンジニア	365	334	209	908
④ プロジェクト・マネージメント	27	35	23	85
⑤ 営業	68	78	76	222
⑥ 企画	68	47	47	162
⑦ 人事・教育	22	22	20	64
⑧ 制作	9	11	10	30
⑨ 法律事務所(弁護士等)	13	7	7	27
⑩ 法律事務所(弁理士等)	17	12	3	32
⑪ 学生	181	217	280	678
⑫ その他	277	261	216	754
不明	85	72	71	228
合計	1430	1304	1082	3816

■ 2級科目試験

科目 職業	2級(特許)		2級(意匠・商標)		2級(著作権・不競・独禁等)		総計
	合格	不合格	合格	不合格	合格	不合格	
① 知財	-	-	-	-	-	-	-
② 法務	-	-	-	-	-	-	-
③ 研究開発・エンジニア	-	-	-	-	-	-	-
④ プロジェクト・マネージメント	-	-	-	-	-	-	-
⑤ 営業	-	-	-	-	-	-	-
⑥ 企画	-	-	-	-	-	-	-
⑦ 人事・教育	-	-	-	-	-	-	-
⑧ 制作	-	-	-	-	-	-	-
⑨ 法律事務所(弁護士等)	-	-	-	-	-	-	-
⑩ 法律事務所(弁理士等)	-	-	-	-	-	-	-
⑪ 学生	-	-	-	-	-	-	-
⑫ その他	-	-	-	-	-	-	-
不明	34	16	98	59	127	59	393
合計	34	16	98	59	127	59	393

- * 2008年第1回2級科目試験受験者については、アンケートは未実施
- * 2008年第1回は、2級科目試験は限定実施のため、個人受検のみ実施
- * 2007年第1回は臨時回のため、2級科目試験は実施なし
- * データ欄が「-」の回は実施なし